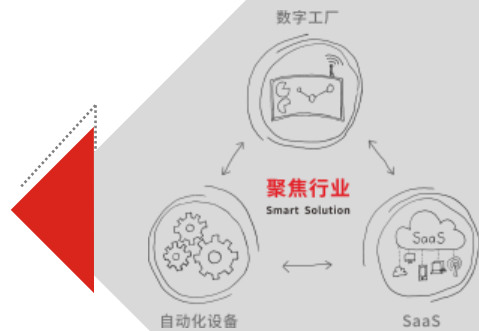


Kinco 步科

聚焦行业与客户深度链接

KincoServo+软件介绍



2022



1

软件获取和安装

2

软件功能介绍

3

软件操作

软件获取和安装

1.1 软件获取

KincoServo+ 是步科的一款伺服驱动器上位机软件，通过这款软件可以对驱动器进行调试和设置。要获取这款软件，可以进入步科官网，找到服务=>软件=>伺服驱动器&电机=> KincoServoPlus Setup，进行下载



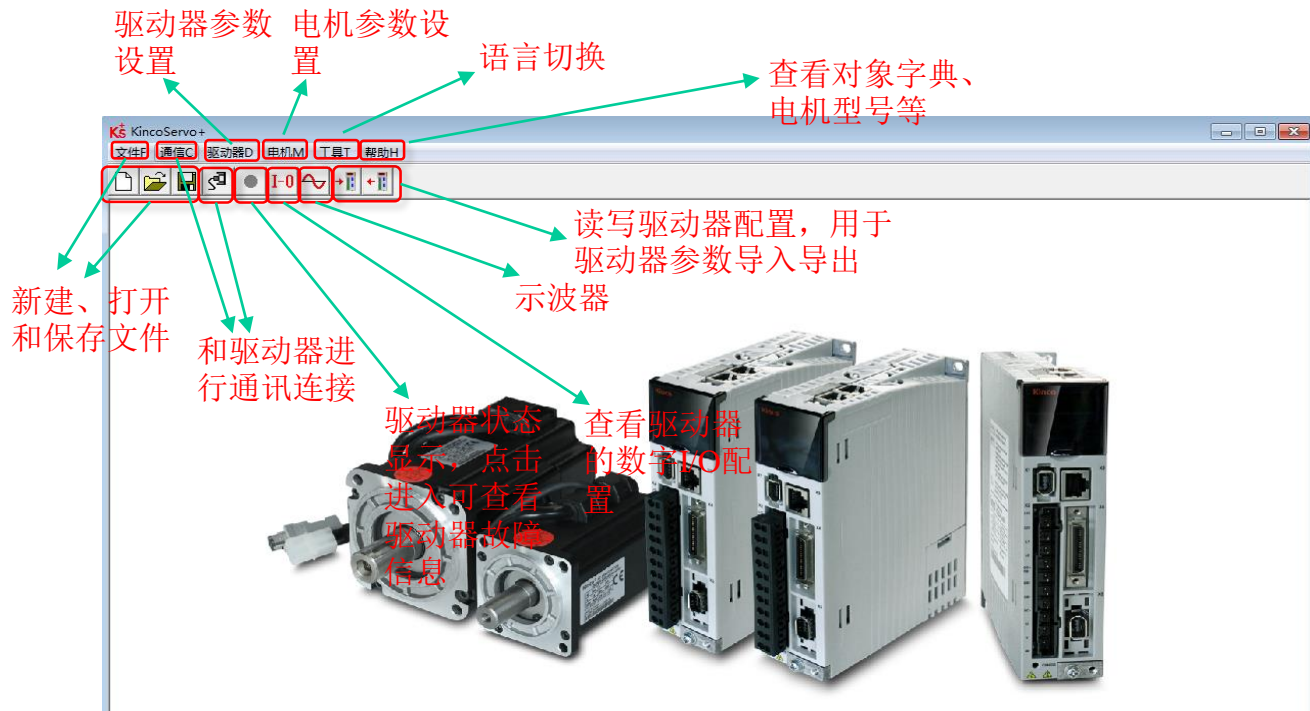
1.2 软件安装



下载好软件并解压后，直接双击打开，按照提示一步一步进行安装，软件是完全免费的，不需要任何其他操作，安装完即可使用。这款软件体积小，操作简单，支持步科全系列的伺服驱动器。

软件功能介绍

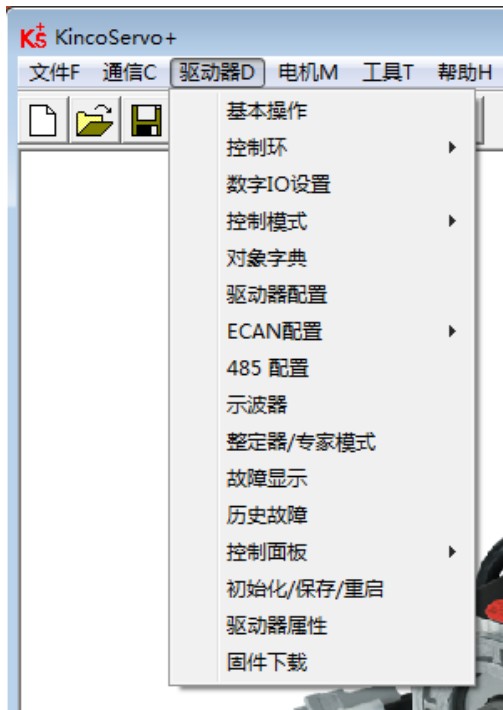
2.1主窗口菜单栏



上位机软件主窗口

文件菜单里的新建、保存和打开只用于保存和打开窗口界面，并不会保存驱动器参数，实际调试时基本不会用到这几个功能。

2.2 驱动器菜单栏



名称	功能	名称	功能
基本操作	驱动器基本参数	示波器	打开示波器，用于监控电流波形等
控制环	位置环、速度环、电流环参数	整定器/专家模式	打开整定器，用于控制仿真
数字I/O设置	驱动器数字I/O配置	故障显示	显示故障代码和信息
控制模式	驱动器10种控制模式的相关参数	历史故障	记录历史故障信息
对象字典	查看参数的索引和含义	控制面板	所有参数的集中显示
驱动器配置	驱动器本身的参数如设备站号、波特率等	初始化/保存/重启	初始化/重启驱动器，保存驱动器参数
ECAN配置	CANopen相关参数	驱动器属性	显示驱动器的版本号等信息
485配置	485通讯参数	固件下载	驱动器固件更新

2.3其他菜单栏

1.电机菜单栏



电机配置：用于设置电机型号、转矩、励磁等参数。

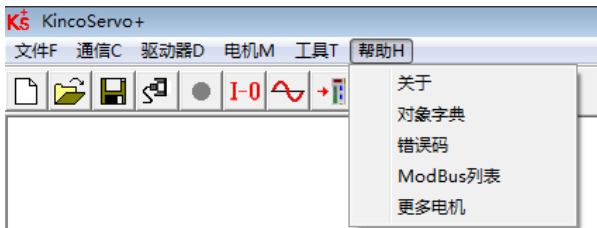
2.工具菜单栏



读写驱动器配置：用于导入导出驱动器控制参数。

语言切换：支持中英文切换

3.帮助菜单栏

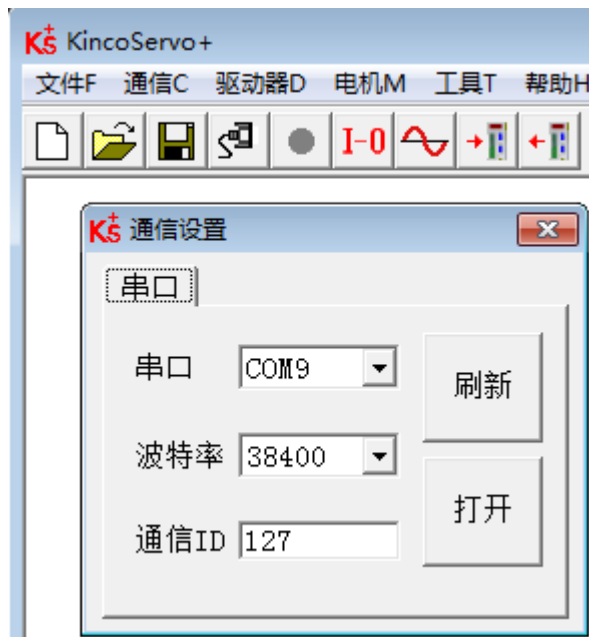
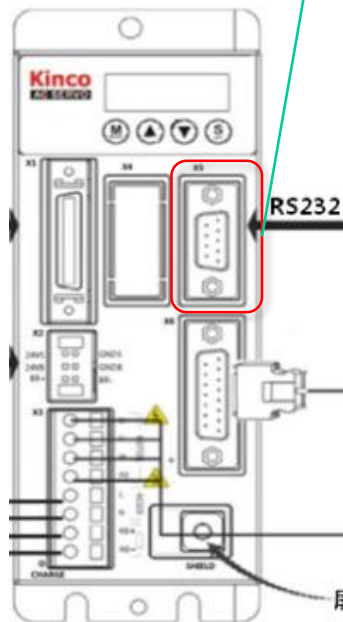
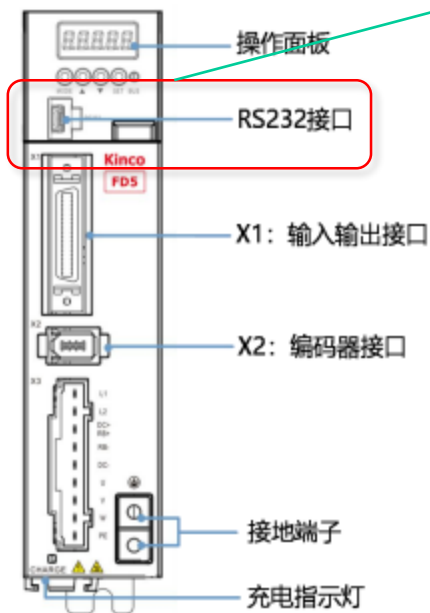


帮助工具栏主要用于查看软件版本，以及一些帮助信息。

软件操作

3.1 连接驱动器

驱动器上有RS232的接口，可通过usb转232的线连接驱动器和电脑，不同型号的驱动器接口类型可能有所不同，需要转接头。
(老款的KincoServo软件可以用CAN连接)



点击菜单栏中的“通信”选择通信设置，设置好串口号，(波特率默认是38400，通信ID默认是127)点击打开，驱动器状态显示为绿色表示连接成功

3.1 连接驱动器

数码管显示	内部地址	参数名称	描述	默认值	范围	读/写/保存
D5.02	2FE00010	RS232 波特率	用于设置串口的波特率 设定值 波特率 540 19200 270 38400 90 115200	270	0-65535	RWS

如果用默认波特率连不上驱动器，可能是驱动器的波特率修改过，可以在驱动器数字面板D5.02下查看当前的波特率，上图是数码管显示值与波特率的对应关系。（驱动器数字面板的操作后面会有课程专门介绍）

3.2 修改参数

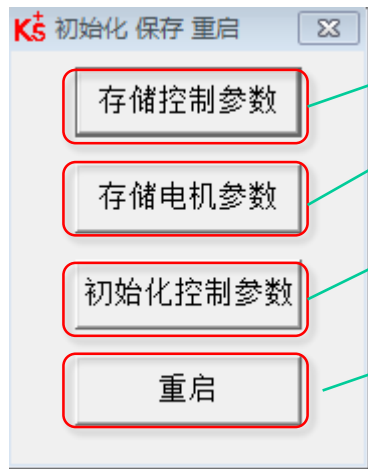
N	Index	Type	Name	Value	Unit
0	606100	int8	有效工作模式		DEC
1	604100	uint16	状态字		HEX
2	606300	int32	实际位置		inc
3	606C00	int32	实际速度		rpm
4	607800	int16	实际电流		Ap
5	268000	uint16	警告状态字		HEX
6	606000	int8	工作模式		DEC
7	604000	uint16	控制字		HEX
8	607A00	int32	目标位置		inc
9	608100	uint32	梯形速度		rpm
10	608300	uint32	梯形加速度		rpm/s
11	608400	uint32	梯形减速度		rps/s
12	60FF00	int32	目标速度		DEC
13	607100	int16	目标扭矩%		ms/krpm
14	607300	uint16	目标电流限制		Ap
15	20200D	int8	工作模式选择0		DEC
16	20200E	int8	工作模式选择1		DEC
17	269000	uint8	通讯编码器数据复1		DEC

设置驱动器参数时，输入值后需要回车才能生效

如果不知道某个参数名称是什么意思，可以右键帮助查看解释；如果打开的窗口没有需要的参数，可以右键添加需要的参数，也可以删除当前窗口显示的参数（这里的删除只是删除显示，不会真正的删除）

参数的单位可以根据需要切换

3.3保存/初始化参数



设置完驱动器参数后，点击存储控制参数进行保存，如果没有修改过电机参数，就不要点击存储电机参数

如需初始化驱动器，可以点击初始化控制参数

存储完控制参数和电机参数，需要重启驱动器才能永久生效，如果没有重启，下次断电后，有些参数又会退回到以前的值。



谢谢

Thank you

Kinco 步科

聚焦行业与客户深度链接

www.kinco.cn
sales@kinco.cn