

**Kinco**步科

# 扫描枪连接HMI使用说明

2021



- ① 一、扫描枪的作用、种类及使用简介
- ② 二、扫描枪与步科HMI的使用连接

## 1 一、扫描枪的作用、种类及使用简介



### 1、扫描枪的作用

扫描枪顾名思义是用于扫描条码的，随着条码和二维码的使用越来越广泛，扫描枪的使用也越来越多。

# 1 一、扫描枪的作用、种类及使用简介

## 2、扫描枪的种类

根据操作方式分类有：

- ★ 手持式扫描枪；
- ★ 小滚筒式扫描枪；
- ★ 平台式扫描枪。

根据扫描光线分类有：

- ★ 激光扫描枪；
- ★ 红光扫描枪；
- ★ 影像式扫描枪。

# 1 一、扫描枪的作用、种类及使用简介

## 3、扫描枪的使用场景

扫描枪从最开始的单纯的扫描商品码，到现在的扫码支付、产品溯源、质量管控、资产管理、政务处理、盘点理货、快递物流等；

扫描枪连接触摸屏使用，在生产过程中可对产品扫描过站备存、获取信息解析等功能。

## **2** 二、扫描枪与步科HMI的使用连接

### 2.1、步科支持连接扫描枪的HMI型号

步科HMI有多种型号，包括MASS系列、Green系列以及高端产品F系列，其中大部分型号的HMI都带有USB口和RS232串口，可支持USB扫描枪和RS232串口扫描枪的连接。

## **2** 二、扫描枪与步科HMI的使用连接

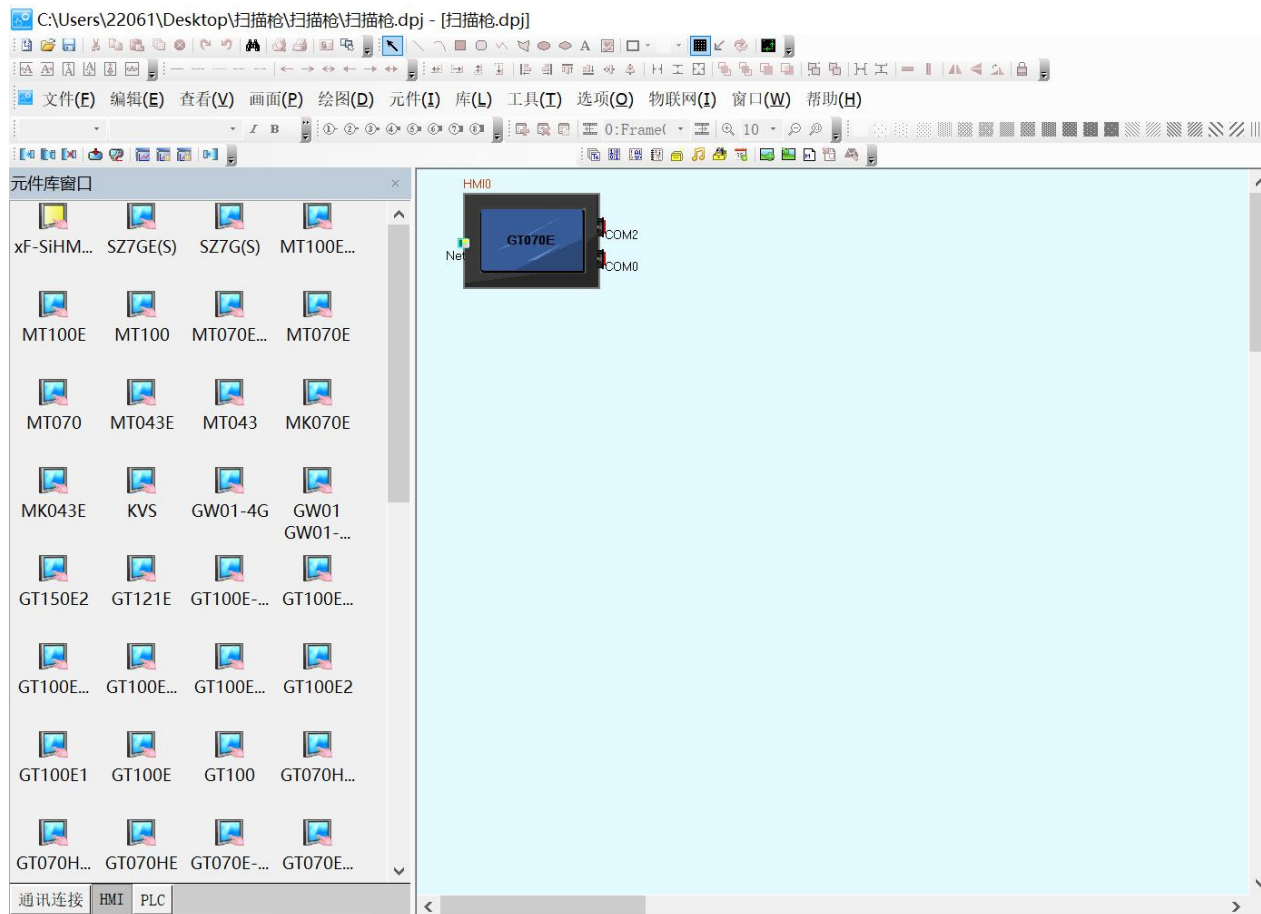
### 2.2、步科HMI与扫描枪的硬件连接

使用USB扫描枪连接时，选择带有USB 接口的触摸屏型号，USB扫码枪可直接插上连接；

使用串口扫描枪连接时，选择带有串口的触摸屏型号，连接在触摸屏的RS232串口。

## 2 二、扫描枪与步科HMI的使用连接

### 2.3.1、步科DTools软件中接入USB扫描枪设置操作



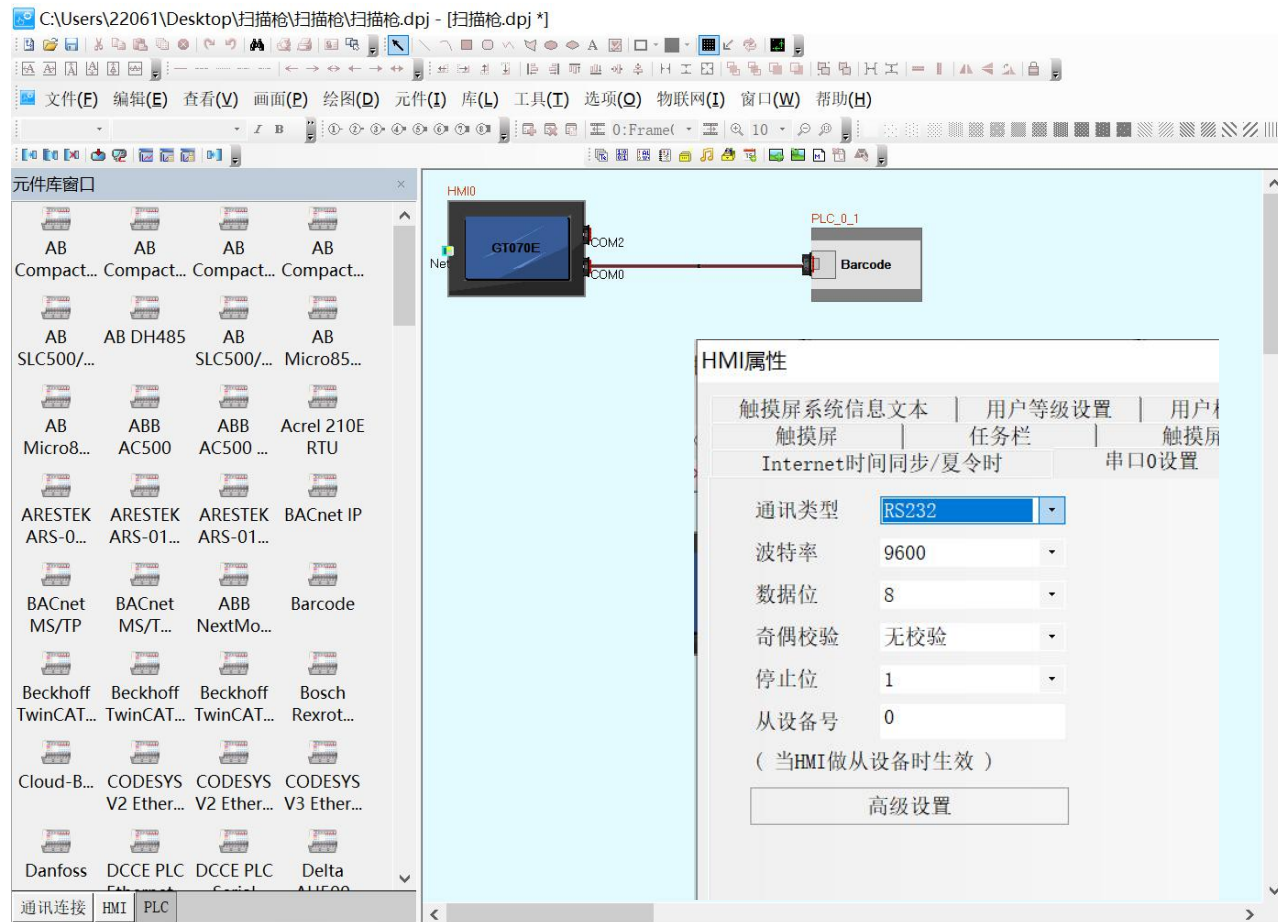
打开DTools软件，选取带有USB口的触摸屏型号





## 2 二、扫描枪与步科HMI的使用连接

### 2.3.2、步科DTools软件中接入串口扫描枪设置操作



打开DTools软件，选取带有RS232串口的触摸屏型号，再选择Barcode驱动连接到触摸屏串口，并设置串口连接参数。

## 2 二、扫描枪与步科HMI的使用连接

### 2.3.2、步科DTools软件中接入串口扫描枪设置操作

串口扫描枪

LB8999 ● <sup>BL0</sup> LB8999 扫描到有效数据，  
扫码成功后会自动置位为ON，然后收动复位为OFF。

<sup>SB2</sup> 复位

LW8900 是扫描到的数据接收起始地址

LW8900 <sup>T10</sup> AA

在组态编辑界面，根据功能要求设置LB8999、LW8900等寄存器，其中LW8900寄存器显示的数据，就是扫描枪扫描条码后在HMI上显示的数据。

## **2** 二、扫描枪与步科HMI的使用连接

### 2.3.3、步科HMI软接入扫描枪异常处理

遇到扫描枪扫描条码后，不能正常显示数据时，可以有以下方式检查：

- 1、触摸屏上若扫描数据不显示，可把扫描枪接入到电脑，在电脑中打开一个文本文档，使用扫描枪扫描条码，查看数据是否显示，检查扫描枪是否能正常使用；
- 2、触摸屏上若扫描数据不显示，扫码枪接入电脑，在文本文档中查看多次扫描时，数据是否能自动换行，若不能自动换行，需根据扫码枪的说明设置自动换行；
- 3、使用USB扫描枪连接时，查看地址LB9107是否开启，LB9107地址置位ON表示使用USB扫描功能开启。

**Kinco** 步科

**谢谢!**

**2021**

