

Kinco 步科

步科HMI与西门子S7-1200

标签通讯

使用S7-1200/1500 TIA Portal驱动

2022



目录

1

网口通讯设置

2

HMI组态软件使用

3

HMI透传PLC设置

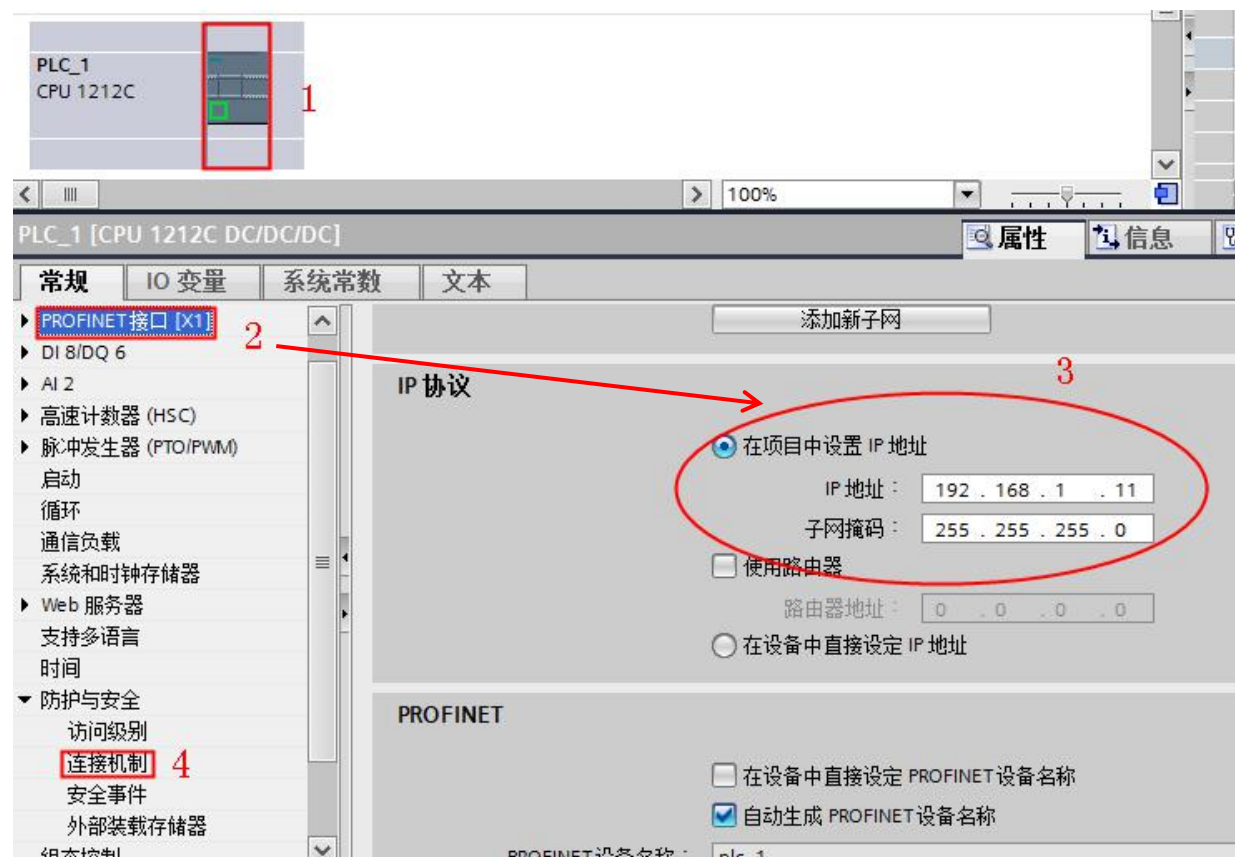


Part 01

网口通讯设置

一、西门子TIA端设置

1. 设备和网络选到PLC 1200/1500
2. Profinet接口设定IP地址



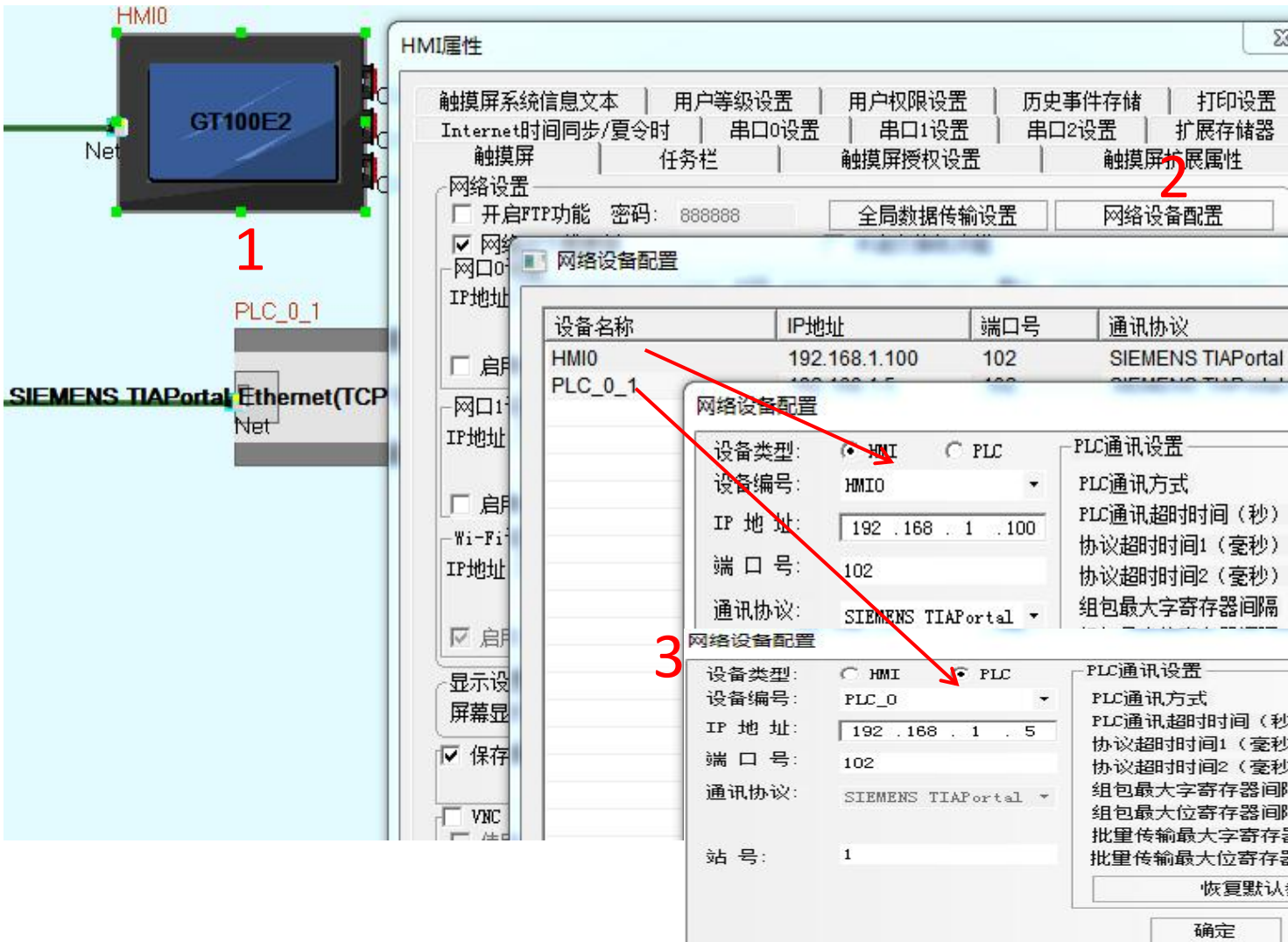
二、步科HMI端设置

硬件型号及软件版本要求

1. GT070E2/GT100E2/GT121E/GT150E2以及Future系列才支持
2. 2022年01月10号软件版本以上支持
3. 需要更新固件

先拉入屏和PLC到中间配置窗口

1. HMI属性--网络配置里边
2. 添加屏，设置屏的IP和端口号，选择SIEMENS TIAPortal协议
3. 添加PLC，设置PLC的IP和端口号，选择SIEMENS TIAPortal协议
4. PLC的IP一定要跟PLC软件设置的一样，端口号没修改的话默认为102
5. 屏的IP按需设置为PLC同一个网段内

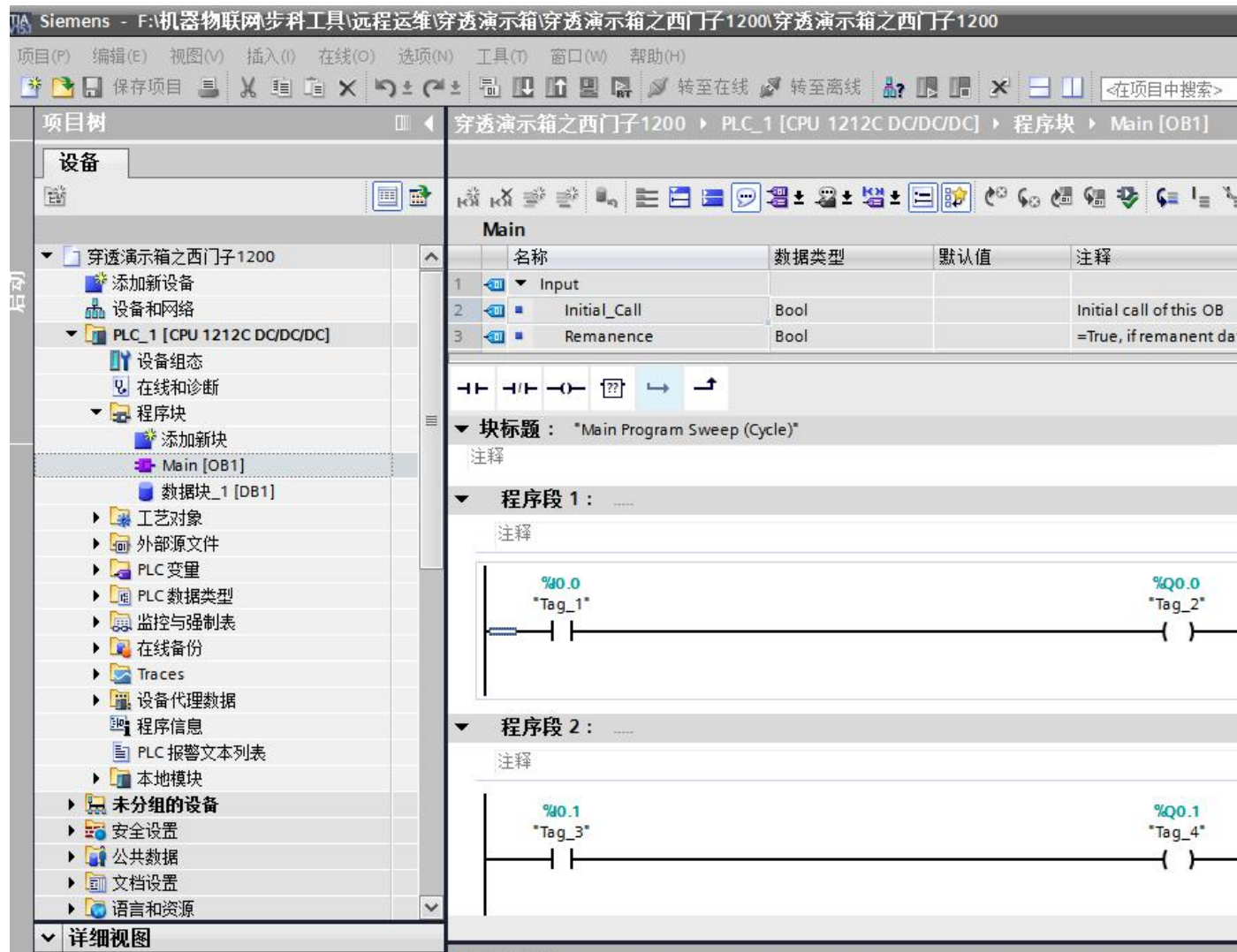




Part 02

通讯地址使用

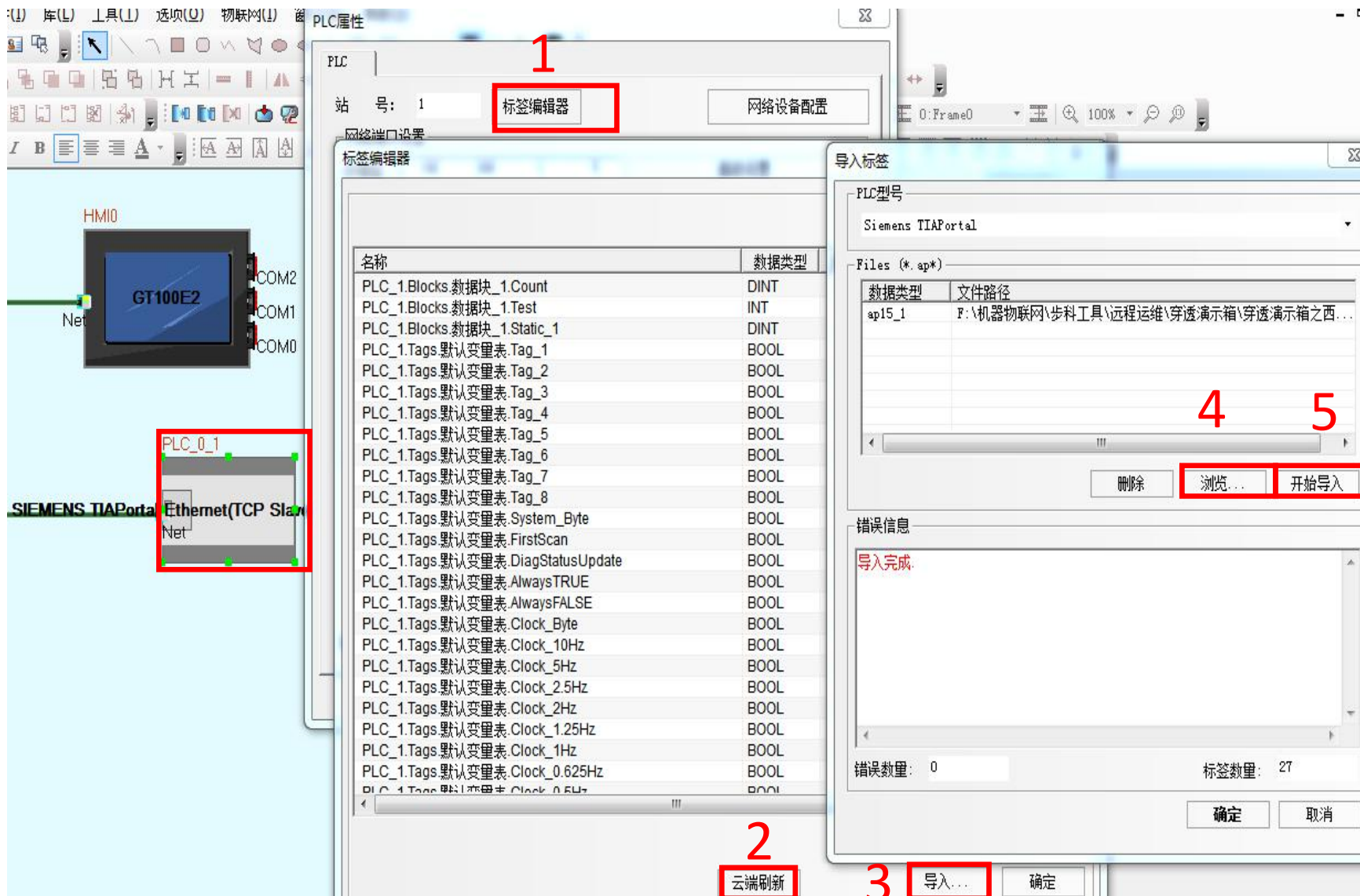
一、PLC工程文件编译即可



编译后生成一个*.ap*格式的文件

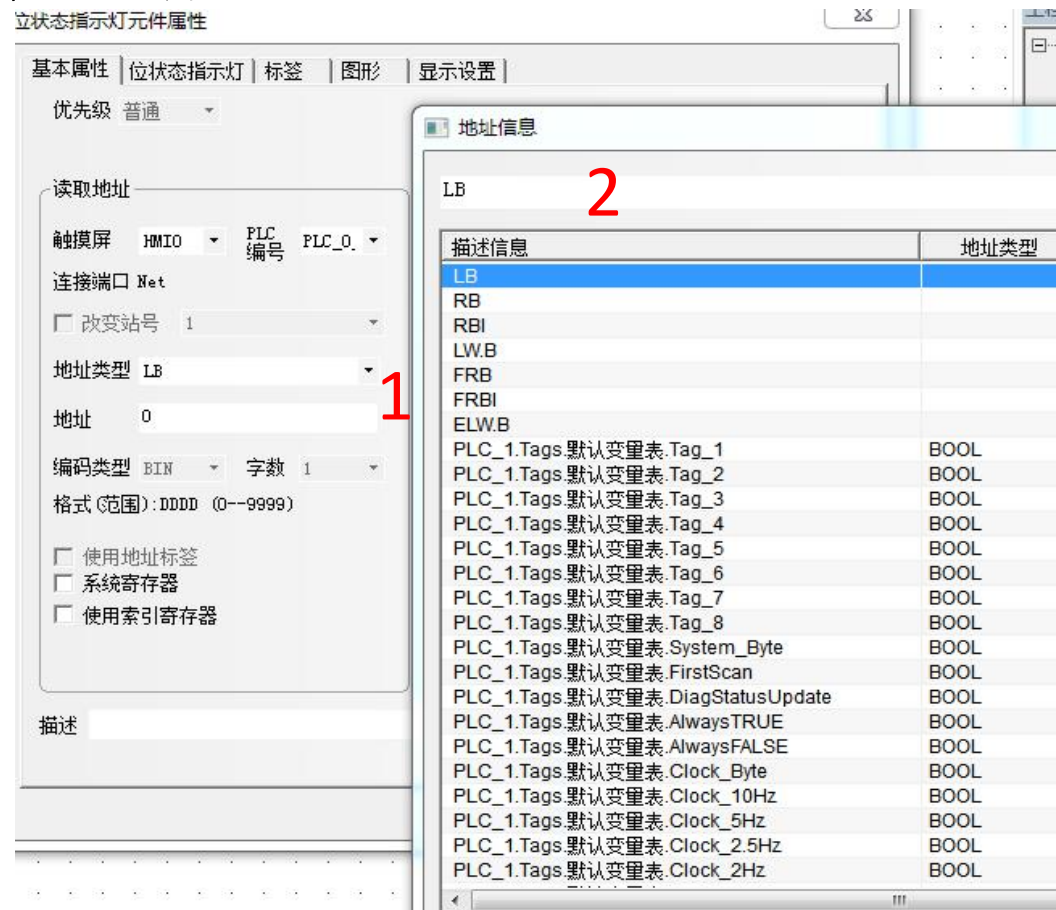
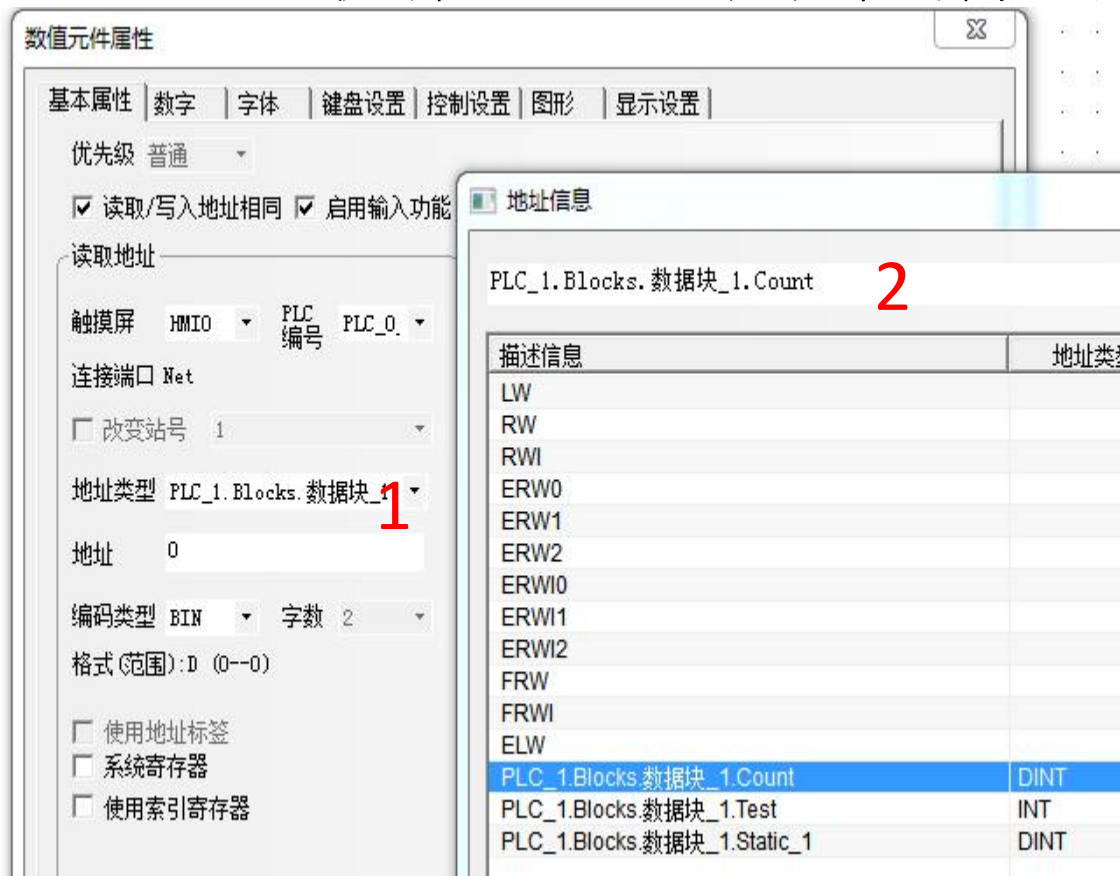
Kinco 步科

二、PLC的标签导入到HMI软件DTOOLS中



1. 选中PLC，双击，标签编辑器
 2. 已经跟PLC设置好IP，配置好驱动则可直接在线拉取标签
 3. 选择导入
 4. 选择西门子TIA程序文件夹
 5. 开始导入
- 不支持的数据类型会提示
成功的会导入

三、HMI软件DTOOLS中各控件关联使用PLC标签



1. 选择需要的控件，基本属性
2. 图示1处下拉选择已经导入的标签
3. 自动显示符合当前控件的数据类型标签，也可以在2处搜索标签关键词

谢谢观看!

