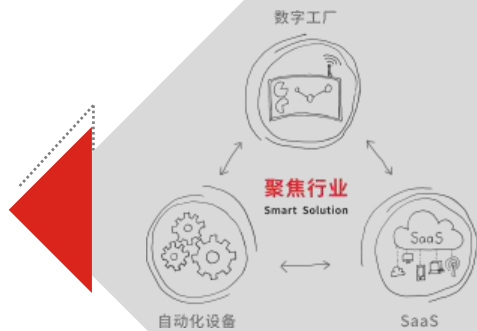


Kinco 步科

聚焦行业与客户深度链接

Kinco DTools 使用教程 -----操作日志



2021



1

功能和应用

2

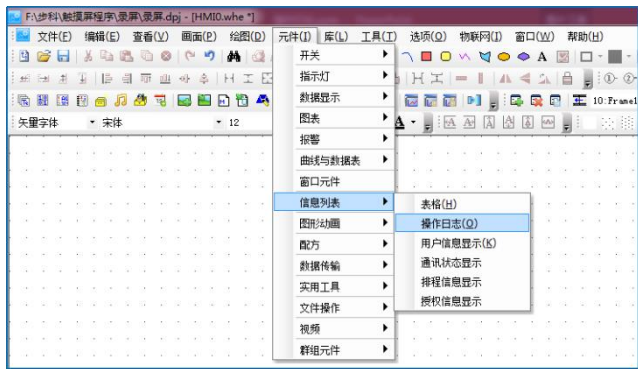
设置详解

2

软件演示

功能和应用

1. 功能和应用



序号	日期	时间	用户名	日志
0	21/12/08	17:08	0	##

功能:

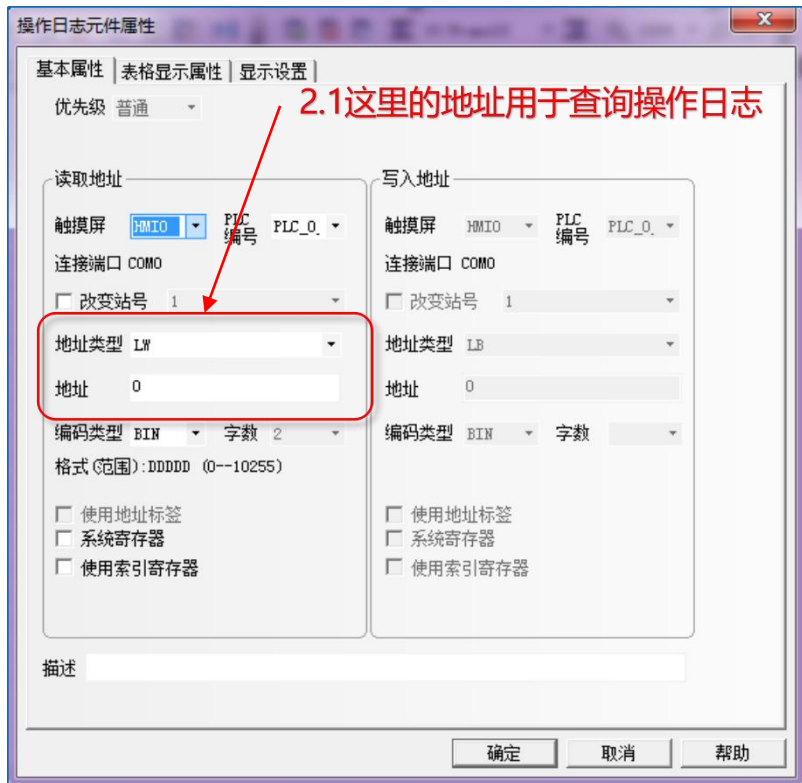
操作日志可以记录并以表格形式显示用户在HMI上的操作，且这些操作将以CSV的格式保存到外部存储器中，操作日志可显示位状态设定、数值输入、文本输入等元件的操作结果。

应用:

由于操作日志可以记录用户的操作，使得用户的操作变得可追溯，设备运行的安全性得到提高，应用于各种需要安全保密的环境，也有利于设备事故的追责。

设置详解

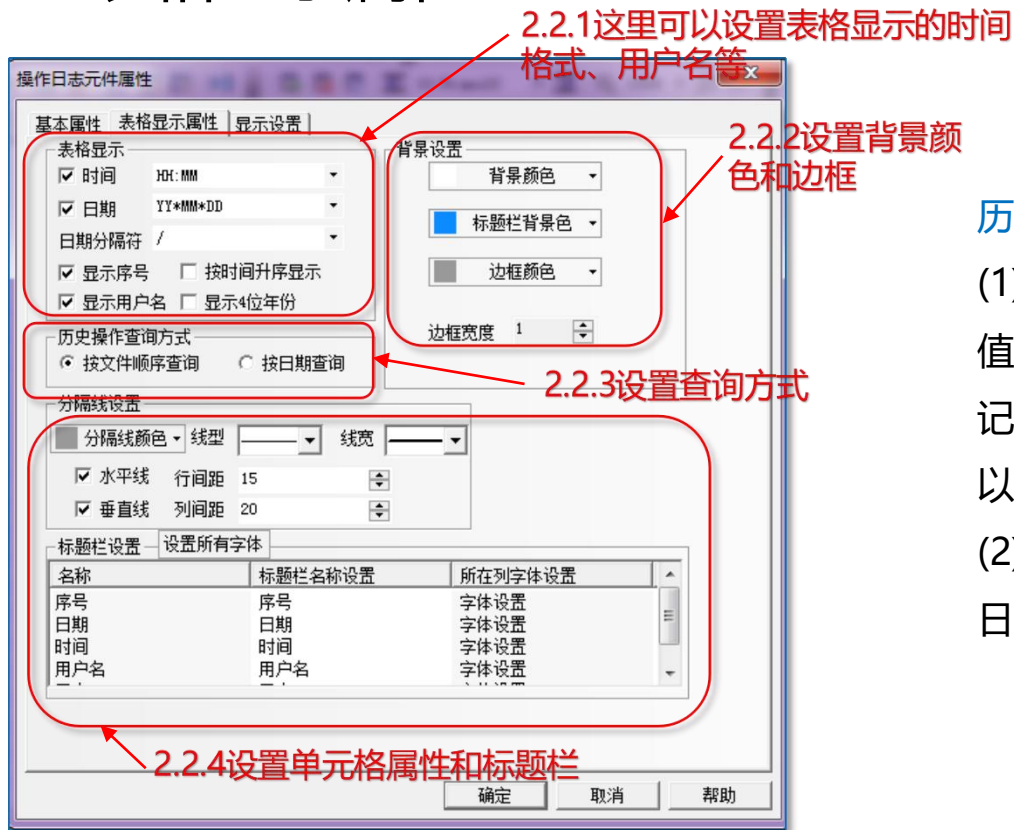
2.1 基本属性



查询地址的使用:

- (1).往该寄存器地址输入日期，即可调出对应日期的操作日志
 - (2).输入日期的格式yyyymmdd，yyyy为年，mm为月，dd为日。
- 举例：输入20110624，即可调用2011年6月24日的操作日志记录

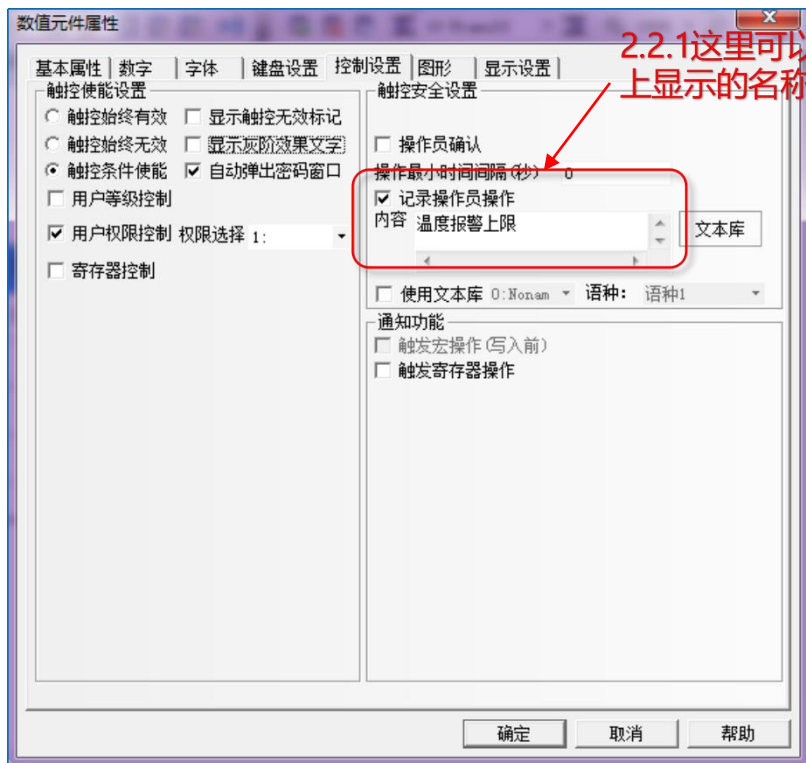
2.2 表格显示属性



历史查询方式:

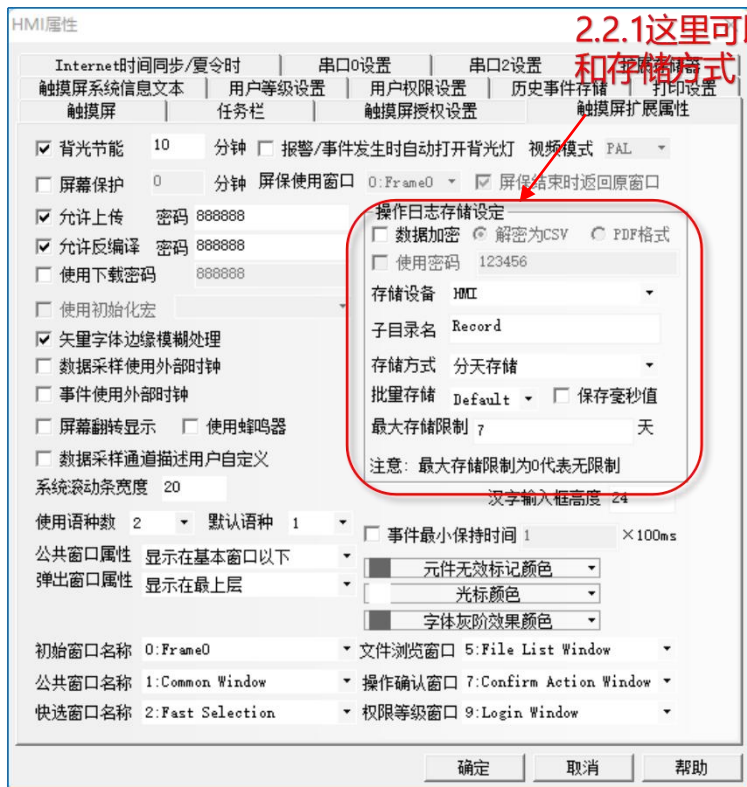
- (1).按文件顺序查询，即当查询寄存器值为0时，调出今天或最近一天的操作记录，值为1调出前一天的操作记录，以此类推。
- (2).按日期查询则是往寄存器输入查询日期调出对应日期的操作记录。

2.3 操作元件名称修改



序号	日期	时间	用户名	日志
1	21/12/09	11:20	usr1	温度报警上限[0]->[3]
0	21/12/09	11:20	usr1	Log in

2.3 操作日志存储



2.2.1这里可以操作日志的存储路径和存储方式

软件演示

3.1 操作记录及查询方式演示

- (1).在软件上登录不同用户，执行不同的操作
- (2).按文件顺序查询
- (3).按日期查询
- (4).展示操作日志正确记录了之前的不同用户的不同操作

3.2表格属性修改演示

- (1).在软件上修改表格的属性，日期格式，标题栏等
- (2).模拟运行，查看修改后的效果



谢谢

Thank you

Kinco 步科

聚焦行业与客户深度链接

www.kinco.cn
sales@kinco.cn