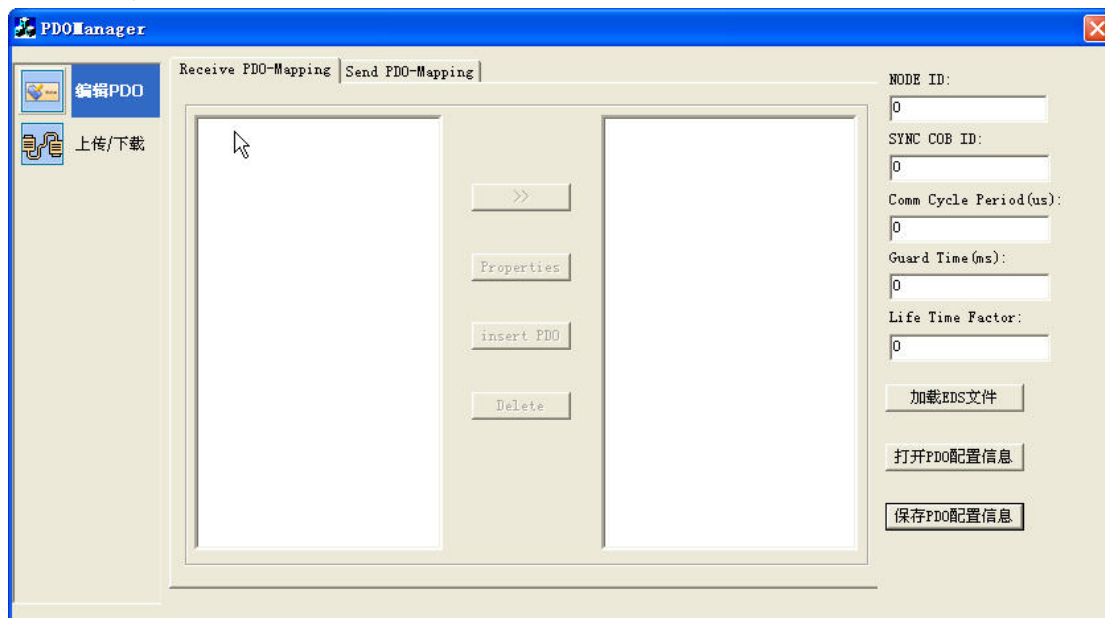


PDOManager 使用说明

PDOManager 是 Can 总线参数配置工具。



软件分为两个模块，分别为：PDO 编辑模块和上传下载 PDO 文件模块

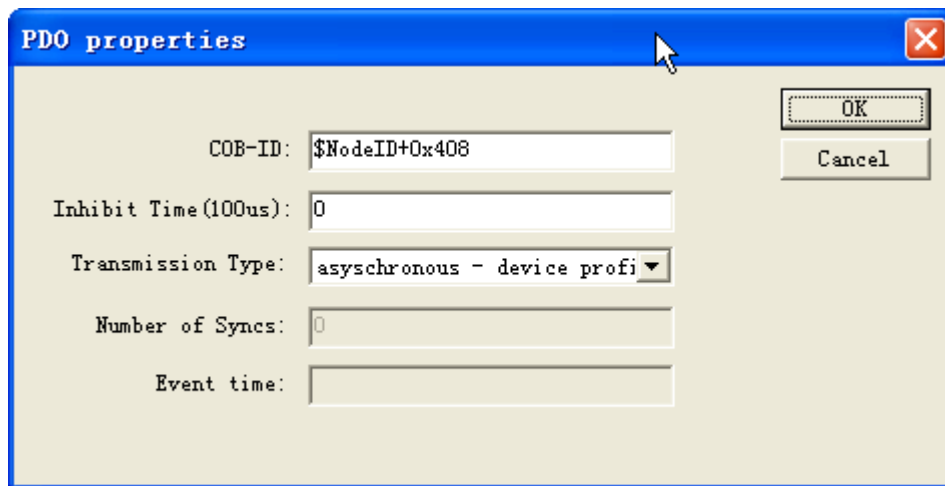
一、PDO 编辑模块说明

PDO 编辑模块的作用是用来编辑 PDO 文件。

PDO 编辑文件之前首先需要点击 **加载EDS文件** 加载一个 EDS 文件，这个文件是编辑 PDO 文件的基础。

当打开一个 EDS 文件之后，就可以进行 PDO 编辑，又有四种操作

- (1) 插入新项 **>>**
- (2) 编辑 PDO 项属性,点击 **Properties**，则弹出



然后可以在此对话框中编辑 PDO 的相关属性

(3) 插入 PDO **insert PDO**

当 PDO 有可添加项时，此按钮可用

(4) 删除 PDO 项 **Delete**

可以删除选中的 PDO 项，或者子项

PDO 文件全局信息的编辑

NODE ID 的设置

NODE ID 是 PDO 文件的必填项，默认值为 0，此项的作用是用来计算 COB-ID，比如 COB-ID 中填写的是 \$NodeID+0x408，NodeID 填写的 10[此处填写的是 10 进制]，那么 $COB-ID=0x408+0xa=0x412$

另外还有 **SYS COB ID, Communication Cycle Period, Guard Time, Life Time Factor** 如下图所示

PDO 信息包括 Receive PDO 和 Send PDO **Receive PDO-Mapping** **Send PDO-Mapping**，两者编辑方法相同。

编辑完成之后点保存 PDO 配置信息 **保存PDO配置信息**，就可以生成一个 PDO 配置文件。同

事，用户还可以点击 **打开PDO配置信息**，打开刚刚保存好的 PDO 文件，重新进行编辑。

二、上传下载模块说明

The screenshot shows a software interface with three main sections: '通信设置' (Communication Settings), '进度' (Progress), and '操作' (Operation).
1. '通信设置' (Communication Settings): Contains three radio buttons for connection type: '以太网' (Ethernet) with IP '192 . 168 . 100 . 241' and Port '21845'; 'USB'; and '串口' (Serial Port) which is selected, with a dropdown menu showing 'COM1'.
2. '进度' (Progress): A large empty rectangular box.
3. '操作' (Operation): Contains a file selection input field, a '选择文件' (Select File) button, a '下载' (Download) button, and an '上载' (Upload) button.

可以下载编辑好的 PDO 文件到触摸屏中，供 Can 总线通信使用。

同样，也可以上传屏中已经存在的 PDO 文件，通过 PDO 编辑模块来进行编辑。

下载操作过程：

(1)通信设置

设置好通信连接方式，有三种方式可选 网口，USB，串口。

(2) 选择 PDO 文件

点击【选择文件】按钮，然后选择你要下载的 PDO 文件

(3) 点击【下载】，然后软件将会把 PDO 文件下载到屏中

上载操作过程：

直接点击【上载】按钮，按提示操作就可以上传屏中的 PDO 配置文件，上传之后可以利用 PDO 编辑功能进行编辑修改。