

PROVEN PERFORMANCE

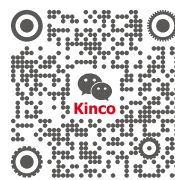
Customers in over 60 countries and in diverse markets and sectors.



Kinco 上海步科自动化股份有限公司
Kinco Automation (Shanghai) Co.,Ltd

[上海]: 中国(上海)自贸区申江路5709号, 秋月路26号3幢 (201210)
电话: 021-6879 8588 传真: 021-6879 7688
[深圳]: 深圳市南山区高新科技园北区朗山一路6号1栋 (518057)
电话: 0755-2658 5555 传真: 0755-2661 6372

技术支持热线: **400 700 5281**
Email: sales@kinco.cn
www.kinco.cn



步科股份 688160

©2023 上海步科自动化股份有限公司。资料变更恕不另行通知, 版本: K1C02-2312

Kinco

Product
Catalog

Kinco 产品综合型录

- 人机界面
- 运动控制器
- 伺服系统
- PLC
- 步进系统
- 变频器



让中国制造成为全球顶级制造

Kinco



人机界面

步科专注工业人机界面长达18年,持续提供高品质产品。

GREEN系列全面助力中国高端制造设备的品质提升。基于步科EdgeAccess物联网平台的远程服务功能为OEM设备量身打造,同时也能与阿里云IIoT平台便捷对接——助您开启工业互联新时代。

FUTURE系列工业人机界面,为高端装备行业打造,精心选料,创新设计,坚守10年超长生命周期,步科智能制造中心生产,物料及制造全程可追溯,确保高品质。

- GREEN系列
- GREEN系列二代
- FUTURE系列
- FUTURE系列二代
- MASS系列
- MASS系列二代
- 行业定制专用系列



运动控制器

Kinco高性能运动控制器,结合智能终端等产品可为智能制造提供一站式解决方案。

- AK800系列

PLC

Kinco高品质的可编程控制器在竞争激烈的PLC市场独树一帜,以优异的性价比和简洁实用的功能,获得客户的认可。

- K6S系列 -K6系列
- MK系列 -K2系列
- KS系列



伺服系统

Kinco步科伺服系统,源于德国的高精度电机控制技术,20年伺服开发应用经验,产品线丰富完备,产品质量稳定可靠,可以满足各行业应用的标准与非标需求。

可驱动旋转伺服电机,直线电机、直驱电机等各类伺服电机。

广泛应用于物流AGV、3C、医疗、新能源和机器人等行业。

Kinco步科伺服电机,可安装增量式、磁电式、通讯式、多圈绝对值编码器,可选配出线式或航插式。



步进系统

Kinco步科FM系列,基于伺服技术控制平台打造,体积更小,性能更强,可编程I/O端口设置,支持脉冲,MOD-BUS,CANopen, EtherCAT等总线控制。

Kinco CM系列基于全新一代步进电机控制技术,体积小,节省安装空间,性价比高。

Kinco步科两相、三相混合式步进电机,产品涵盖两相42~130规格,三相57、85规格。



变频器

Kinco矢量变频器秉承步科公司一向的研发理念“打造中国高品质,高性能,高稳定的产品”,面向客户提供高性能矢量变频器。

- KC100系列
- FV20系列
- CV20系列

关于步科

上海步科自动化股份有限公司一直专注于自动化控制核心部件和工业物联网软硬件产品的研发、生产与解决方案的提供,是中国为数不多的智能制造解决方案供应商。

公司的自动化核心控制部件包括工业人机界面、伺服系统、步进系统、可编程逻辑控制器、变频器等,广泛应用于物流设备、机器人、包装设备、食品设备、服装设备、医疗设备、环保设备、轨道交通设备等自动化设备行业,产品远销海内外60多个国家。公司的工业人机界面产品市场占有率在本土品牌厂商中多年保持领先地位。公司的物联网软硬件产品包括现场智能终端、网关、数据采集器、SaaS软件、数据中心等,主要应用于食品、服装等行业的数字化工厂建设与产销协同制造领域。

公司以“让中国制造成为全球顶级制造”为使命,以“智造美好生活”为愿景,秉承“致良知于成长,执匠心以创新”的价值观,坚持以创新的思维,实干的精神开发产品经营业务,坚持理想,期待人类的创造能力让世界更美丽。

四大研发中心 两大制造基地



GREEN 系列

高品质、高性能工业人机界面

GREEN 系列搭配
组态软件: Kinco DTools



用心做好产品力求制造高品质人机界面

GREEN 系列是步科推出的高品质、高性能工业人机界面,采用全新架构设计,严苛工艺加持,打造高品质人机典范。
GREEN 系列人机界面采用市面主流的处理器,既保证产品的持久生命周期,又极大提升了产品性能。

强大软硬件 升级更全面

结构	材料	色彩	内核	CPU	存储
全新结构 精巧机身	硬度和强度增加 耐温性能提升	色彩升级为 1677万真彩色 *个别型号除外	内核版本升级 性能更稳定	CPU 飞思卡尔工业级 主频 800MHz	存储大小 升级为 256MB

GREEN Series 包含多个子系列:

GH 系列 增强型 4.3"~17" 所有机型	G 系列 标准型 7"、10"、12" 机型	GL 系列 经济型 4.3"~15" 所有机型	GT/GW 系列 物联型 7"~10"、网关机型	GR 系列 嵌入式 4.3"~10"
- 多达 4 串口 (不含 4.3"), 以太网 - 标配 USB 主口、从口 - 内置隔离电源, 部分型号支持串口隔离 - 主板三防处理	- 3 串口, 以太网 - 标配 USB 主口、从口 - 内置隔离电源	- 2 串口, 以太网 - 标配 USB 主口、从口 (不含 4.3")	- 支持 WiFi, 4G, 以太网	- 无前壳后安装 人机界面

GREEN 系列

产品主要技术参数 1

GH 系列	GH043/GH043E GH043U2/ GH043EU2		GH070/GH070E		GH104E		GH121E		GH150E	
G 系列				G070/G070E/ G070E-CAN	G100/G100E			G121E	G121HE	
GL 系列		GL043/GL043E		GL070/GL070E	GL100/GL100E		GL104E			GL150E
显示尺寸	4.3"	4.3"	7"	7"	10.1"	10.4"	10.4"	12.1"	12.1"	15"
分辨率	480×272	480×272	800×480	800×480	1024×600	800×600	800×600	800×600	1024×768	1024×768
背光灯	LED	LED	LED	LED	LED	LED	LED	LED	LED	LED
工作温度	-20~55°C	0~50°C	-10~55°C	0~50°C	0~50°C	-10~55°C	0~50°C	-10~55°C	-10~55°C	-10~55°C
开孔尺寸	146×81mm	119×93mm	194×113mm	192×138mm	261×180mm	299×219mm	299×219mm	340×250mm	339×249mm	383×283mm
组态软件	Kinco DTools V3.5.3及以上版本									

产品主要技术参数 2

GT 系列	GT070HE	GT070E2	GT100E	GT100E	GT100E2/GT100E2-4G/ GT100E2-WIFI/ GT100E2-CAN	GT121E	GT150E2
	GT070HE-4G*		GT100E-4G*				
显示尺寸	7"	7"	10.1"	10.1"	10.1"	12.1"	15"
分辨率	1024×600	1024×600	1024×600	1024×600	1024×600	1024×768	1024×768
背光灯	LED	LED	LED	LED	LED	LED	LED
网络	10/100M 自适应	2 x 10/100M 自适应	10/100M 自适应	10/100M 自适应	2 x 10/100M 自适应	10/100MHz 自适应	2 x 10/100M 自适应
工作温度	0~50°C	0~50°C	0~50°C	0~50°C	-10~55°C	-10~55°C	-10~55°C
开孔尺寸	192×138mm	192×138mm	260×202mm	260×202mm	260×202mm	339×249mm	383×283mm
组态软件	Kinco DTools V3.5.3及以上版本						

*注: "GT□□□-4G" 网络: 10/100M 自适应, 内置 4G 模块;
"GT□□□-WiFi" 网络: 10/100M 自适应, 2.4GHz 无线 WiFi。

产品主要技术参数 3

GW 系列	GW01	GW01-WiFi	GW01-4G
处理器	ARM RISC 32Bit 800MHz		
存储器	128MB NAND 闪存+128MB DDR3 内存		
网络	2*10/100M 自适应	2*10/100M 自适应 2.4GHz 无线 WiFi	2*10/100M 自适应 内置 4G 模块
工作温度	-10°C~55°C		
外形尺寸	111.6*93.6*30 mm		
安装方式	DIN 导轨安装 (35mm)		

产品主要技术参数 4

GR 系列	GR043	GR070E	GR100E
显示尺寸	4.3"	7"	10.1"
分辨率	480×272	800×480	1024×600
背光灯	LED	LED	LED
工作温度	0~50°C	0~50°C	0~50°C
开孔尺寸	107.2×68.9mm	166×101mm	238×148mm
组态软件	Kinco DTools V3.5.3及以上版本		

*更多型号及技术参数请查阅 HMI 产品选型手册。

GREEN 系列二代人机界面

GREEN 系列二代搭配新一代免费组态软件: Kinco DToolsPro



针对智能制造设备厂商, 提供高性能、高效开发、高性价比的HMI解决方案!

主频 1.5GHz

7-15.6寸电阻屏

**4GB 超大存储
512MB 内存**

压铸铝壳

**搭配
Kinco DToolsPro**

产品主要技术参数

GREEN 系列二代	G2070HE	G2100E	G2101E	G2121E2	G2156E2
显示尺寸	7寸电阻	10寸电阻	10寸电阻	12.1寸电阻	15.6"电阻
分辨率	1024x600	1024x600	1024x600	1024x600	1920 x 1080
背光灯	LED				
网络	LAN1:10/100MB自适应		LAN0:10/100MB自适应 LAN1:10/100MB自适应		
工作温度	0~50°C				
开孔尺寸	192x138mm	260x179mm	260x202mm	299x219mm	381.5x245.5mm
组态软件	Kinco DToolsPro V1.1以上				

FUTURE 系列

工业人机界面, 为高端装备行业打造

在稳重的工业级需求与享受新技术间取得平衡
精心选料, 创新设计, 坚守10年超长生命周期
步科智能制造中心生产, 物料及制造全程可追溯, 确保高品质



7大领先优势 为高端装备行业打造

1

强大的核心平台
工业级CPU 主频 1GHz

- 1GHz 基于Cortex-A9
- 512MB 超大容量内存
- 4GB 超大存储空间

2

支持以太网视频监控

- 率先支持网络摄像头
- 引领工业设备视频化场景监控新趋势
- 全系列支持ONVIF视频接口标准

3

工业品质 稳如山

- 主板三防喷涂
- 内置隔离电源
- 纯PC用料造就坚固
- 宽温度范围运行
- 步科智能制造中心生产: 全程质量跟踪监测

4

配方数据 擦写无忧

铁电存储器让频繁擦写重要存盘数据不丢失
不掉电, 数据快速读写与掉电保存的完美结合

5

原装工规液晶 稳定必选

- 工规液晶
- 4:3尺寸大视野
- 88度广视角
- 宽温液晶 -30°C~80°C

6

标配音频输出

让设备操作不再单调

7

内嵌物联网功能

无缝对接步科M-IoT

无缝对接阿里云IIoT

数据清洗 边缘计算

数据上云 简单方便

远程下载

远程上传

VNC 远程监控

PLC远程 在线调试

产品主要技术参数1

FUTURE 系列	F070E	F080E	F104E F104E-CAN	F121E	F150E
显示尺寸	7"	8"	10.4"	12.1"	15"
分辨率	800×480	800×600	1024×768	1024×768	1024×768
背光灯	LED	LED	LED	LED	LED
工作温度	-10~55°C	-10~55°C	-10~55°C	-10~55°C	-10~55°C
开孔尺寸 (mm)	192×138	224×161	299×219	328×242	387.5×294.5
组态软件	Kinco DTools V3.5.1及以上版本	Kinco DTools V3.4及以上版本	Kinco DTools V3.5及以上版本		

产品主要技术参数2

xF 系列	xF-SiHMI01 (分体式工业人机界面)
处理器	32bit RISC Cortex-A9 1GHz
存储器	512MB内存+4GB存储
显示接口	1*HDMI V1.4 Full HD(1920*1080@60Hz)
工作温度	-10~55°C
外形尺寸	133*104*30.2 mm
安装方式	DIN导轨安装(35mm)、VESA支架式安装(75*75mm)

FUTURE 系列二代

高端制造业的必备智能终端

FUTURE 系列二代搭配新一代免费组态软件: Kinco DToolsPro



步科秉承“品质为先”的行业理念,深耕制造业,贴近用户市场需求,基于20余年自主研发经验,集合最新物联网,大数据,云计算,边缘协同技术,在人机界面领域面向高端装备制造行业推出里程碑式重磅新硬件——FUTURE系列二代产品。

采用高性能平台,多核高频,大内存大存储

协同Kinco DToolsPro软件给客户提供良好的使用体验

主频 1.8GHz

**8GB 超大存储
1GB 内存**

电源隔离+PCB 防护

**搭配
Kinco DToolsPro**

产品主要技术参数

FUTURE系列二代	F2070E2	F2100E2	F2121E2	F2150E2	F2156E2	F2156E2-PX
显示尺寸	7"电阻	10.1"电阻	12.1"电阻	15寸电阻	15.6"电阻	15.6"电容
分辨率	800x 480	1024 x 600	1280 x 800	1024x768	1920 x 1080	1920 x 1080
背光灯	LED	LED	LED	LED	LED	LED
网络	LAN0: 10/100/1000MB LAN1: 10/100MB	LAN0: 10/100/1000MB LAN1: 10/100MB	LAN0: 10/100/1000MB LAN1: 10/100MB	LAN0: 10/100/1000MB LAN1: 10/100MB	LAN0: 10/100/1000MB LAN1: 10/100MB	LAN0:10/100/1000MB LAN1:10/100MB
工作温度	0~50°C	0~50°C	0~50°C	0~50°C	0~50°C	0~50°C
开孔尺寸	192×138mm	260×202mm	295×217mm	352×279mm	381.5×245.5mm	381.5×245.5mm
组态软件	Kinco DToolsPro V1.1以上					

MASS 系列一代

精简实用, 美观大气

Mass系列IoT物联型,使用全新一代CPU
主频792MHz,三串口设计,简约而不简单!



每一款MASS产品都是精心设计,每一款元器件都是精挑细选,每一台MASS产品都是精心生产,只为成就稳定可靠的工业人机界面精品。精简的硬件+易学易用的组态软件,未来几年,对超过一半的实际运用来说有MASS就够了!

“精简实用”的Mass系列让你的产品更有竞争力!

792MHz

全新一代CPU
792MHz保障高效工作

**USB Host*1
USB Slave*1**

标配USB主口和从口
程序下载方便快捷

三串口设计

实用的设计: COM0/COM1同时支持RS485
可与不同协议控制器通讯

全新外观设计

带来高级视觉美感

产品主要技术参数1

MT系列	MT043	MT043E	MT070	MT070E	MT070E-4G	MT100	MT100E
显示尺寸	4.3"	4.3"	7"	7"	7"	10.1"	10.1"
分辨率	480×272	480×272	800×480	800×480	800×480	1024×600	1024×600
背光灯	LED	LED	LED	LED	LED	LED	LED
网络	-	10/100M自适应	-	10/100M自适应	10/100M自适应	-	10/100M自适应
工作温度	0~50°C	0~50°C	0~50°C	0~50°C	0~50°C	0~50°C	0~50°C
开孔尺寸	119×93mm	119×93mm	192×138mm	192×138mm	192×138mm	260×202mm	260×202mm
组态软件	Kinco DTools V3.5.3及以上版本						

产品主要技术参数2

MR系列	MR043	MR050
显示尺寸	4.3"	5"
分辨率	480×270	800×480
背光灯	LED	LED
网络	-	-
工作温度	0~50°C	0~50°C
开孔尺寸	115×66mm	134.4×70.8mm (兼容133.5×71mm)
组态软件	Kinco DTools V3.5.3及以上版本	

MASS 系列二代

软硬迭代 品质为先

步科新一代高清多核CPU人机界面,大容量,高清晰度,全视角,宽色域;
适用于3C电子、包装、汽车电子、物流、食品机械等场景;
软件搭配Dtools V4.0,工作效率大幅度提升。



工业级多核CPU以及256MB NAND闪存+128MB DDR3内存;
高清显示,1600万真彩色;
450cd/m2的显示亮度,800:1的对比度;

品质为先 全新MASS系列二代人机界面



IPS高清显示



触控提升
操作更丝滑



多核CPU
更快处理速度



存储翻倍
支持更多数据量



器件国产化
货源稳定

产品主要技术参数1

M2系列	M2043H	M2043HE	M2070H	M2070HE	M2100	M2100E
显示尺寸	4.3"	4.3"	7"	7"	10.1"	10.1"
分辨率	800X480	800X480	1024×600	1024×600	1024×600	1024×600
背光灯	LED	LED	LED	LED	LED	LED
网络	-	10/100M自适应	-	10/100M自适应	-	10/100M自适应
工作温度	0~50°C	0~50°C	0~50°C	0~50°C	0~50°C	0~50°C
开孔尺寸	119×93mm	119×93mm	192×138mm	192×138mm	260×179mm	260×179mm
组态软件	Kinco DTools V4.1及其以上					

行业定制

特殊型人机界面

针对行业的需求特别定制



SZ7G专用手持终端



- 基本规格: 7" TFT, 800×480像素, 1677万真彩色;
- 标准配置: 三选择开关、急停开关、握持开关、10个自定义按键、2个指示灯;
- 实用设计: 兼备按键和触控, 应用场合更广, 选择更灵活;
- 移动操作: 手持终端, 标配5米电缆;
- 多种安装方式, 悬挂式、支架式等

CZ6专为恶劣环境设计的人机界面



- 外壳采用耐高温, 高强度, 抗紫外线的材料;
- 采用宽温液晶屏, 工作温度-20°C~70°C;
- 更宽的电压输入范围, 9~36VDC;
- 优良的内部结构设计及硅胶垫应用, 使屏在减震防冲击方面性能优秀;
- 配备军工级编码器开关, 寿命更长, 性能更稳定;
- 丰富的通讯接口, CAN口, 支持CANopen/CAN J1939, 串口, RS232/RS485;
- IP65整机防水(USB盖子需盖好)。

G100E-LRF 防水专用 人机界面



- 整机IP65, 抗震防水
- 简单易用, U盘更新程序
- 可手持式移动调试
- 支持多种安装方式

MR2070HE 嵌入式安装 人机界面



- 双核CPU, 主频1GHz;
- 256MB存储+128MB内存;
- 单线束设计, 串口及电源一体化
- 嵌入式紧凑型端子, 美观便捷, 节省空间
- 网口+串口+USB(可OTG转接U盘), 多种程序下载方式
- 可广泛应用于桌面型设备、医疗器械、移动机器人、机床附件等

产品主要技术参数

型号	SZ7G/SZ7GS/SZ7GE/SZ7GES	CZ6	G100E-LRF	MR2070HE
显示尺寸	7"	5.7"	10.1寸电阻	7"
分辨率	800×480	640×480	1024x600	1024×600
背光灯	LED	LED	LED	LED
工作温度	0~50°C	-20~70°C	0~50°C	0~50°C
开孔尺寸(mm)	支架/悬挂安装	171×125mm	260x202mm	166x101mm
防护等级	IP65(前面板)	IP65整机防水(USB盖子需盖好)	IP65整机防水	IP65(前面板)

Kinco DToolsPro

颠覆传统、划时代的高效开发工具

office软件风格,样式新颖、简约大方
面向对象开发,维护、升级快速响应
标签变量组态模式,贴近ST语言编程习惯
集成式按钮、多重复制、批量修改等便利性操作助力高效组态



FD5P

交流伺服系统



Modbus CANopen EtherCAT

Kinco FD5P系列交流伺服系统

规格型号: **FD415P/425P**
功率范围: 400W/750W/1000W
供电电压: 单相200-240VAC

主要特性

- 支持脉冲控制
- 支持Modbus CANopen EtherCAT
- FD5P驱动器具有五大优势:
 - 陷波滤波器,实现振动抑制;
 - EASY Tune优化升级+在线自整定;
 - 适配高精度编码器应用;
 - S曲线控制
 - 实时性同步控制,可有效提高生产效率,提高多轴同步控制精度。
- IO包含7路数字输入,5路数字输出,编码器输出功能;
- 拥有驱动器过压欠压保护、过流保护、过热保护、短路保护等;

适用行业

- 机器人行业: SCARA机器人, DELTA机器人, 六关节机器人等;
- 包装行业: 纵切机, 枕包, 立包等包装机械;
- 机床行业: 雕铣机, 精雕机, 激光切割等;
- 物流行业: 分拣线, 立库设备等;
- 其他需要高响应速度, 高定位精度的场合。



操作日志

支持导出导入导出表格配置, 快速组态



标签通讯

欧姆龙、西门子、博图、codesys等



模板库

自定义组合控件, 支持导入导出



RFID

USB免驱, 一键勾选刷卡登录



数据库

内置SQLite, 支持访问
My SQL、SQL Server、Postgresql



I/O

支持8、16、32位数据类型,
描述内容可导入导出配置



电子签名

操作者、检验者双重确认,
历史记录完美追踪



宏指令

函数模板插入,
变量查找替换, 单独编译



动态报警

支持偏差、多范围、
表达式类型报警, 历史查询

CD/FD2S

交流伺服系统



Modbus CANopen EtherCAT

Kinco CD/FD2S系列交流伺服系统

规格型号:	CD&FD412S/422S/CD432S	CD&FD612S/622S
功率范围:	50W~2000W	1000W~3000W
供电电压:	单相/三相 200~240VAC	三相380~415VAC

■ 主要特性

- CD-2S系列支持脉冲、模拟量控制；
- FD-2S系列支持MODBUS、CANopen、EtherCAT通讯控制；
- 支持EASY TUNE增益自动调整功能，只需简单设置系统刚性，即可满足大部分应用需求；
- 独立电机制动器输出接口，可直接驱动电机制动器；
- 24VDC独立逻辑电源输入，可在主电源切断后保持监控伺服系统状态；
- 拥有过压、过流、过热等多种保护措施；
- 支持增量式编码器，最高24位绝对值编码器，编码器最高工作温度120度；
- 全系列产品通过CE认证，符合ROHS环境认证标准。

■ 适用行业

- 机器人行业：SCARA机器人，DELTA机器人，六关节机器人等；
- 包装行业：纵切机，枕包，立包等包装机械；
- 机床行业：雕铣机，精雕机，激光切割等；
- 物流行业：分拣线，立库设备等；
- 其他需要高响应速度，高定位精度的场合。

JD

欧式高性能总线伺服系统



Modbus CANopen EtherCAT

Kinco JD系列欧式高性能总线伺服系统

规格型号:	JD420/430	JD620/630/640/650/660
功率范围:	200W~2000W	1500W~7500W
供电电压:	单相/三相 200~240VAC	三相380~415VAC

■ 主要特性

- 欧式伺服系统端子设计，无需焊接，接线方便；
- 支持MODBUS、CANopen、EtherCAT通讯协议；
- 支持主从跟随、多轴同步；
- 支持全闭环控制；
- 全开放伺服参数设定系统，随心所欲地配置伺服驱动器功能；
- 支持两轴或多轴插补，电子凸轮等高性能要求的系统；
- 机械抑制振动功能；
- SIL3/Cat.3/PL等级安全功能(安全转矩关闭)*；
- 产品设计符合UL标准，部分产品已通过UL认证；
- 全系列产品通过CE认证，符合ROHS环境认证标准。

■ 适用行业

- 机器人行业：SCARA机器人，DELTA机器人，六关节机器人等；
- 包装行业：纵切机，枕包，立包机械等；
- 机床行业：雕铣机，精雕机，激光切割，等离子切割设备等；
- 物流行业：分拣线，AVG等；
- 医疗器械行业：CT，MR病床控制等；
- 其他需要高响应速度，高定位精度的场合；

* 部分型号，详情请咨询当地销售经理。

FD1X5

低压伺服系统

Modbus CANopen



Kinco FD1X5系列经济型直流伺服系统

规格型号：
FD125功率范围：200W~400W，供电电压：DC24V~70V，额定电流12A(加辅助散热可达15Arms)
FD135功率范围：750W，供电电压DC24V~70V，额定电流20A(加辅助散热可达30A)*1
FD145功率范围：.1kW~1.5kw，供电电压DC24V~70V，额定电流30A(加辅助散热可达50A)*1

主要特性

- 全新的控制平台，三环带宽全面提升；
- 同时兼容 485 和 can 通讯；
- 低驱动效率较上一代的全面提升；
- 自动识别电机参数；
- 具有S曲线和参数自整定功能。
- 电机温度监控，过温保护；
- 全系列产品通过CE认证，符合ROHS环境认证标准。

适用行业

- 物流机器人:自动导航货运机器人,穿梭车,自动停车机器人等。
- 物流设备:全自动分拣线,立体仓库等
- 医疗设备行业:小型系统,
- 其他需要高响应速度,高定位精度的场合

*1型号正在开发中

FD1X4S

低压伺服系统

Modbus CANopen EtherCAT



Kinco FD1X4S系列经济型低压伺服系统

规格型号：
FD114S 功率范围：50W~200W，供电电压：DC24V~70V，额定电流5A
FD124S 功率范围：200W~400W，供电电压：DC24V~70V，额定电流12A(加辅助散热可达15Arms)
FD134S 功率范围：750W，供电电压DC24V~70V，额定电流20A(加辅助散热可达25A)
FD144S 功率范围：1kW~1.5kW，供电电压DC24V~70V，额定电流30A(加辅助散热可达40A)
FD164S 功率范围：1.5kW~3kW，供电电压DC24V~70V，额定电流60Arms(加辅助散热可达80Arms)

备注1：FD124S、FD134S、FD144S输出电流分别为15Arms、25Arms、40Arms，是将驱动器安装在辅助散热器长*宽*高为300mm*300mm*10mm的氧化黑6063铝板上测量所得的值。
 2：FD164S输出电流80Arms，需要将驱动器安装在辅助散热器长*宽*高为400mm*400mm*10mm的氧化黑6063铝板上测量所得的值。

主要特性

- 支持脉冲、模拟量控制；
- 支持编码器信号输出，主从跟随功能；
- 支持MODBUS、CANopen、EtherCAT通讯控制；*1
- 低压直流供电，满足移动小车功率及供电需求；
- 全新的小型化端子设计，体积更紧凑，外观更漂亮；
- 最大3倍*2过载设计，提高小车启停的响应速度；
- 过流，过热，过压，电机Ilt保护，确保驱动系统安全性；
- 全系列产品通过CE认证，符合ROHS环境认证标准。

适用行业

- 物流机器人:自动导航货运机器人,穿梭车,自动停车机器人等。
- 物流设备:全自动分拣线,立体仓库等
- 医疗设备行业:小型系统,
- 其他需要高响应速度,高定位精度的场合

*1 需要根据不同的总线需求选配对应的驱动器型号；

*2 过载能力由电机及驱动器配置限制，详情请咨询当地经销商或销售经理。

OD

模块化伺服系统



Modbus CANopen EtherCAT

Kinco OD系列模块化伺服系统

规格型号：
OD114S 功率范围:50W-100W, 供电电压:DC24V~70V, 额定电流5A
OD124S 功率范围:200W-400W, 供电电压:DC24V~70V, 额定电流10A
OD134S 功率范围:50W-400W, 供电电压:DC24V~70V, 额定电流20A

■ 主要特性

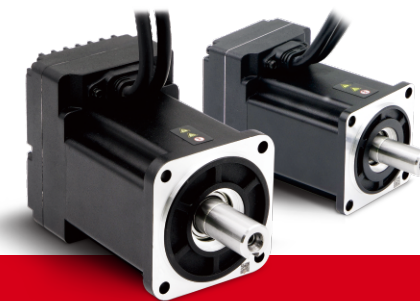
- 超小体积, 模块化设计, 可快速组合成多驱方案;
- 嵌入式设计, 可把驱动器嵌入客户控制系统, 实现驱控一体;
- 支持脉冲、模拟量控制;
- 支持编码器信号输出, 主从跟随功能;
- 支持MODBUS、CANopen、EtherCAT通讯控制;
- 低压直流供电, 满足移动小车功率及供电需求;
- 全新的小型化端子设计, 体积更紧凑, 外观更漂亮;
- 最大3倍*2过载设计, 提高小车启停的响应速度;
- 过流, 过热, 过压, 电机IIt保护, 确保驱动系统安全性;
- 全系列产品通过CE认证, 符合ROHS环境认证标准。

■ 适用行业

- 物流机器人: 自动导航货运机器人, 穿梭车, 自动停车机器人等;
- 物流设备: 全自动分拣线, 立体仓库等;
- 医疗设备行业: 小型系统;
- 其他需要高响应速度, 高定位精度的场合。

iSMK系列

一体伺服驱动电机



Modbus CANopen

Kinco iSMK系列一体伺服驱动电机

规格型号：
iSMK60 功率范围:200W, 供电电压DC24V-70V, 额定电流7A
iSMK60 功率范围:400W, 供电电压DC24V-70V, 额定电流12A
iSMK80 功率范围:750W, 供电电压DC24V-70V, 额定电流23A

■ 主要特性

- 具有3倍过载能力;
- 支持CANopen、Modbus RTU等;
- 具有过压保护、欠压保护、短路保护、电机过热 (IT) 保护、驱动器过热保护等多种安全保护措施;
- 可以标配减速机一体, 适合旋转顶升等场景;
- 产品通过CE认证, 符合ROHS环境认证标准。

■ 适用行业

- 物流机器人: 自动导航货运机器人, 穿梭车, 自动停车机器人等。
- 物流设备: 全自动分拣线, 立体仓库等
- 医疗设备行业: 小型系统,
- 其他需要高响应速度, 高定位精度的场合

MD60/MD80

集成式伺服电机



Modbus CANopen EtherCAT PROFINET

Kinco MD系列集成式伺服电机

规格型号：
MD60 功率范围：200W，供电电压DC24V-70V，额定电流5A
MD60 功率范围：400W，供电电压DC24V-70V，额定电流10A
MD80 功率范围：750W，供电电压DC24V-70V，额定电流20A

■ 主要特性

- **结构紧凑**
产品集成伺服驱动器、低压伺服电机为一体，体积更小，节省设备安装空间。
- **可靠性高**
省去电机与驱动器间的连接线，减少因为连接问题造成的设备故障，降低设备故障率。
- **成本更低**
节省连接电缆，有效降低设备成本。

■ 适用行业

- 物流机器人：自动导航货运机器人，穿梭车，自动停车机器人等；
- 物流设备：全自动分拣线，立体仓库，单间分离设备等；
- 医疗设备行业：小型系统；
- 其他需要高响应速度，高定位精度的场合。

iWMC

集成式伺服轮模组



Kinco iWMC集成式伺服轮模组

规格型号：
iWMC10409-02222-A165-MBDT 带抱闸
iWMC10409-02222-A165-MADT 不带抱闸
iWMC10409-02222-0000-MBDT 带抱闸，不带包胶轮
iWMC10409-02222-0000-MADT 不带抱闸，不带包胶轮

■ 优势

- 1、全集成化设计，轮子、减速机、伺服电机，驱动器（含编码器）四大模块融为一体；
- 2、优化安装结构，安装更加快捷，缩短整车安装工时；
- 3、驱动器双电源设计，系统更加安全可靠；
- 4、优化减速机设计，噪音小，温升低。

■ 应用场景

600公斤以下负载移动机器人行走专用动力伺服轮模组

FMC

无框力矩电机



无框力矩电机不同于传统伺服电机，只有定子和转子2个部件。相较于有框电机，无框电机配置灵活、安装方便。着眼于目前驱动系统的高度集成化趋势，无框电机更贴合工程师的目标期望，工程师无需像传统设计那样考虑电机接口，在系统设计中可以最大限度的缩小驱动系统中动力输出单元的空间占用，以此来达到更高的系统集成。

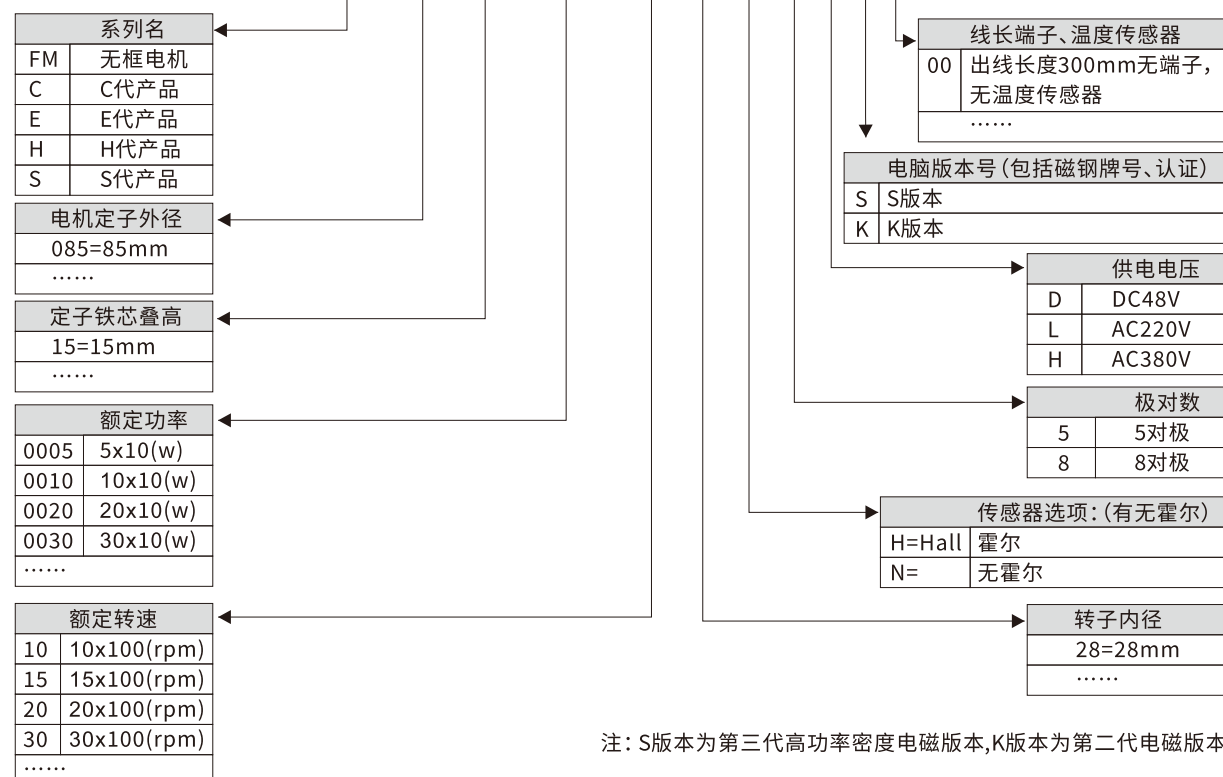
主要特性

自主研发，相较二代产品性能更优：

- 轻量化设计、更薄机身，运动速度更快、更平稳，相同转矩下尺寸更小、温升更低
- 通过深入优化电磁方案，获得更高的转矩密度，多槽极、齿槽定位力矩小
- 与国际接轨的产品尺寸可无缝替换国外主流产品，并与市场主流谐波减速机尺寸匹配
- 多种框架尺寸，更大的中空内径可满足客户多样化穿线需求，覆盖3-25kg负载需求
- 提供定制：可选配霍尔、温度传感器等，成本优势明显
- 数字化工厂持续稳定生产，全球分销、国内多地设有办事处提供支持和服务

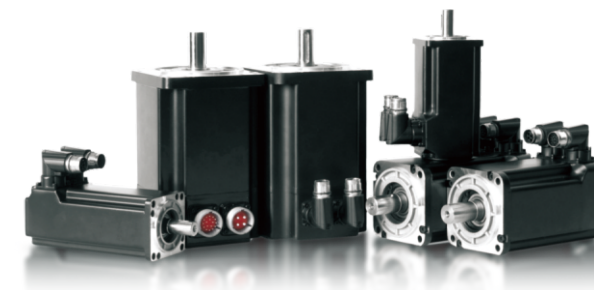
命名规则

FMC 085 15 - 0200 - 30 28 H - 5 D S XX



注：S版本为第三代高功率密度电磁版本，K版本为第二代电磁版本

伺服电机



电机法兰	功率	扭矩	额定工作电压
40法兰电机	50W, 100W	0.16Nm~0.32Nm	48VDC, 220VAC
60法兰电机	100W, 200W, 300W, 400W, 600W	0.64Nm~2Nm	24VDC, 48VDC, 220VAC
80法兰电机	400W, 750W, 1000W	1.27Nm~3.18Nm	48VDC, 220VAC, 380VAC
110法兰电机	1050W, 1260W, 1570W, 1880W	4Nm~6Nm	48VDC, 220VAC, 380VAC
130法兰电机	1000W, 1500W, 2000W, 3000W	4.8Nm~14.3Nm	48VDC, 220VAC, 380VAC
150法兰电机	2300W, 3000W, 3500W, 3800W	11Nm~18Nm	380VAC
180法兰电机	3500W, 4400W, 5500W, 7500W	27Nm~48Nm	380VAC

电机系列

	SMH系列电机	欧式设计，性能强劲，低齿槽转矩，温升低 可安装增量式，通讯式，多圈绝对值编码器 可选配进口/国产航插
	SMC系列电机	高性价比，低齿槽转矩 可安装磁电编码器，增量式和多圈绝对值编码器 标配出线式/国产航插
	SMK系列电机	低齿槽转矩，高防护 支持多种增量、绝对值式磁电及光电编码器 可定制线缆长度

步进驱动器



FM总线系列步进驱动器

规格型号：

- FM860** 供电电压：DC24V~70V，输出电流0.15~8A
- FM880** 供电电压：DC24V~70V，输出电流0.15~10A

主要特性

- 支持MODBUS、CANopen、EtherCAT总线控制协议；
- 支持RS232串口通信，使用上位机软件KincoStep参数设定；
- 支持脉冲+方向(PLS+DIR)、正反向脉冲(CW/CCW)和A+B相；
- 具有丰富的IO功能配置，支持原点、多段速、多段位置等控制模式；
- 支持电机自适应，自定义锁轴电流、微步滤波等功能；
- 强大的保护功能：过压、欠压、过温和过流保护；
- 驱动电流在6A以下两相42、57、86和三相57、85型混合式步进电机。

适用行业

- 电子设备制造、特种机床、工业机器人、喷绘印刷设备、纺织服装设备、物流设备、医疗设备、AGV、包装设备等。

CM系列步进驱动器

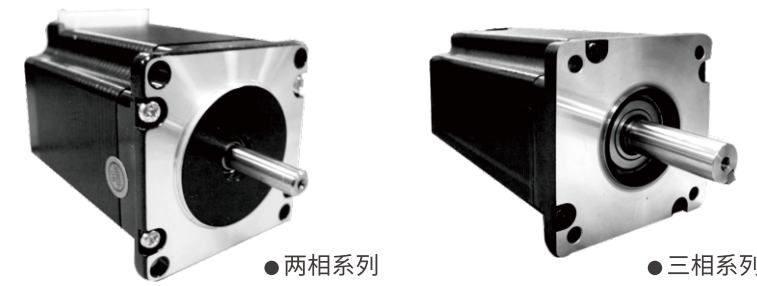
规格型号：

- 2CM525、2CM545、2CM560、2CM860、2CM880、3CM880、CM422B、CM442C、CM880A、CM880B、CM880C**

主要特性

- 支持脉冲+方向(PLS+DIR)、正反向脉冲(CW/CCW)；
- 脉冲动态滤波，低速运行更平稳；
- 宽电压信号输入，接线更简单；
- 针对不同电机自动生成最优控制参数，运行更平滑；
- 体积小节省安装空间。

步进电机



●两相系列

●三相系列

Kinco两相、三相混合式步进电机，均采用优质冷轧钢耐高温永磁体制造，其中两相产品规格覆盖42~130规格，三相产品包括57、85规格，具有温升低，可靠性高，运行平稳的特点，可满足不同行业，不同环境下的使用需求。

电机列表

相数	外形规格	规格型号	保持转矩(N.m)	相电流(A)		相电阻(Ω)	相电感(mH)	转子惯量(Kg.cm ²)	引线数量	电机轴径(mm)	轴类型	电机长度(mm)	电机重量(Kg)	步距角(°)
				串联	并联									
两相	42	2S42Q-0240	0.22	0.4	0.4	12.5±10%	21±20%	0.054	4	5	光轴	40	0.28	1.8
		2S42Q-0348	0.34	0.7	1.4	4.6±10%	4±20%	0.068	8	5	光轴	48	0.36	1.8
	57	2S57Q-0541	0.5	0.7	1.5	3.6±10%	4.1±20%	0.135	8	6.35	平台	41	0.45	1.8
		2S57Q-0956	0.9	1.96	3.92	0.8±10%	1.2±20%	0.3	8	6.35	平台	56	0.7	1.8
		2S57Q-1376	1.3	1.96	3.92	1±10%	2.1±20%	0.48	8	6.35	平台	76	1	1.8
		2S57Q-2280	2.2	2.8	5.6	0.8±10%	1.8±20%	0.53	8	8	平台	80	1.1	1.8
		2S57Q-25B2	2.5	2.9	6	1±10%	1.8±20%	0.8	8	8	平台	112	1.7	1.8
	86	2S86Q-3465	3.4	6	6	0.3±10%	1.7±20%	1	4	13	平键	65	1.7	1.8
		2S86Q-4580	4.5	6	6	0.38±10%	3.5±20%	1.4	4	13	平键	80	2.3	1.8
		2S86Q-85B8	8.5	6	6	0.6±10%	6±20%	3.4	4	13	平键	118	3.7	1.8
		2S86Q-051F6	12.8	6	6	0.85±10%	10±20%	4	4	15.875	平键	156	5.3	1.8
	110	2S110Q-03999	11.7	5.5	5.5	0.7±10%	9.8±20%	5.5	4	19	平键	99	5	1.8
		2S110Q-047F0	21	6.5	6.5	0.72±10%	12.8±20%	10.9	4	19	平键	150	8.4	1.8
		2S110Q-054K1	30	8	8	0.67±10%	11±20%	16.2	4	19	平键	201	11.7	1.8
130	2S130Y-063R8	40	7	7	0.9±10%	9.5±20%	48.4	4	19	平键	230	19	1.8	
三相	57	3S57Q-04056	0.9	5.6	5.6	0.7±10%	1.7±20%	0.3	4	6.35	光轴	56	0.72	1.2
		3S57Q-04079	1.5	5.8	5.8	1.05±10%	2.4±20%	0.48	4	8	光轴	79	1	1.2
三相	85	3S85Q-04097	4	5.8	5.8	1.1±10%	4.6±20%	2.32	4	12	月牙键	97	2.7	1.2
		3S85Q-040F7	7.5	4	4	1.78±10%	17.1±20%	0.44	4	14	平键	157±1	5.3	1.2

运动控制器

智能终端、运动控制器以及机器人控制器的完美结合
为智能制造提供一站式解决方案



作为高端智能装备的理想选择，Kinco多轴运动控制器具有功能强大、运算速度快、简单易用等特点。
广泛应用于机器人、3C电子、新能源、智能制造等领域。

AK800系列控制器

- Cortex A9 RISC CPU;
- 20M程序存储空间, 20M数据存储空间;
- 24路数字量输入, 24路晶体管数字量输出;
- 2路CAN总线主站;
- 1路EtherCAT主站, 支持同步定位, 电子凸轮, 插补功能;
- 1路以太网接口, 支持Modbus TCP/UDP协议。

运动控制器 型号参数

型号参数	AK800M
技术规格	
供电电源	DC24V
本体开关量	24*DI/24*DO
本体模拟量	—
扩展模块	通过CANopen 或EtherCAT 扩展
编码器输入	—
通讯接口	
CANopen接口	2 路独立隔离接口 可做点对点控制
Ethernet接口	1路, 可用作编程口, 10M/100M, TCP/UDP协议
EtherCAT接口	1 路, 支持COE 运动控制8 轴, 支持电子凸轮, 插补
串口	1*RS232/2*RS485, 支持Modbus协议
存储器	
程序容量	20MB
数据容量	20MB
SD卡/USB	1*SD卡, 1*USB HOST
软件技术	
编程软件	CoDeSys V3.5
运动控制	PLCopen 运动控制库, 支持电子齿轮功能, 电子凸轮功能
其他信息	
防护等级	IP20
温度范围(运行)	-10°C~+55°C
温度范围(存储)	-40°C~+70°C
最大相对湿度	10%~95%, 无凝露
尺寸(长*宽*高)	160*125*52mm

PLC

K6S/K6/MK/K2



Kinco-K6S系列PLC

Kinco K6S系列PLC是步科公司推出的一款紧凑模块式PLC, 模块式接插设计使得横向安装空间节省了50%以上, 可免工具紧固接线, 使得安装和维护过程更加简单高效。而“精简”的外观设计同样搭载强劲的内核, 集成了高速输入/输出、以太网、CAN、RS485等常规功能接口, 进一步提升了步科PLC在灵活性、可靠性、高效控制等性能上的指标, 为工业自动化系统提供了可靠的控制解决方案。

主要特性

- 8K条指令程序存储空间、20K字节数据存储空间;
- 集成实时时钟(RTC)、1路以太网接口、2路RS485、1路CAN接口(RS485及CAN接口均自带隔离)
- 集成4路高速脉冲输出(所有通道均支持PTO、PWM方式输出), 4路高速输入计数(支持单双/相、AB正交模式);
- 扩展口插接设计, 最大可连接16个扩展, 丰富组合。



Kinco K6系列PLC

Kinco-K6系列PLC属于小型PLC产品, 是步科公司推出的高性能标准型PLC, 采用了全新的技术平台, 在保证高性能、高可靠性的前提下, 提供了以太网、CAN总线、扩展BD板接口等更贴近用户需求的功能, 并有运行速度更快、存储空间更大、功能显著提升等明显优势, 可满足用户的多样化需求。

主要特性

- 标配10/100M以太网口, 支持TCP/UDP等丰富网络协议, 最大可16个客户端;
- 支持BD板, 扩展CAN总线或者串口等, 更便利经济;
- 本体标配多路高速脉冲输入输出, 可连接14个扩展模块;
- 采用全新MCU平台, 具有更快的处理速度, 支持数组, 堆栈等丰富软件功能。



PLC



Kinco MK系列一体机

Kinco MK 系列结合了步科 HMI+PLC+物联网的优势技术,是步科公司推出的支持物联网功能的经济型一体机产品。MK 系列一体机是在保留了 HP 系列一体机高性价比的前提下,采用了高性能 CPU 并应用了新的 Dtools 软件技术平台,从而可支持更多丰富画面组件与功能,另外结合步科机器人物联网技术平台提供远程上下载,透传 PLC, VNC 监控,设备管理等丰富远程运维功能,以便为广大用户提供更多价值。

主要特性

- 内置物联网功能,支持程序上下载,透传 PLC, VNC 监控,设备管理等远程运维功能;
- HMI 部分采用工业级 CPU,大容量存储,支持步科新一代触摸屏 Dtools 编程软件;
- 标配以太网接口,可接入以太网设备,支持 USB 扩展存储等,方便连接更多外设;
- 可扩展 8 个 KS 扩展模块,能满足用户的多种应用需求;
- 提供 4 个高速脉冲计数器,4 个脉冲计数器最高计数频率为 50KHz;
- 提供 4 路高速脉冲输出,都支持 PTO (脉冲串) 和 PWM (脉宽调制) 方式输出;
- PLC 部分包含 2 个 RS485 接口,为 PORT1、PORT2,通信速率最高 115.2kbps。



Kinco K2系列PLC

K2 系列 PLC 是 K 系列经济型单品(不可扩展),在 K5 系列基础上提升了性能且同时降低成本,具备极高性价比。

主要特性

- USB 编程口,方便调试;
- 晶体管型 DIO 点(DI、DO 复用),适合更多应用;
- 本体集成晶体管继电器混合输出、本体集成模拟量等更贴近用户需求的功能,具有很高的性价比;
- 保持标准系列多个通讯口、多路高速通道、RTC 等,减价不减料。

PLC

Kinco 可编程控制器模块列表

系列	类型	产品型号	功能描述
K6S	CPU	K615S-16DT	DC24V 供电, DI 8*DC24V (PNP/NPN), DO 8*DC24V (PNP) 支持 3 路 200KHz 高速计数输入, 1 路单相 20KHz/双相 10KHz 支持 3 路 200KHz 高速脉冲输出, 1 路最高 10KHz 高速脉冲 集成通讯接口: 2*RS485, 1*Ethernet, 1*CAN 最大支持 16 个 K6S 模块拓展
	扩展模块	K621S-16DX	DC24V 供电, DI 16*DC24V (NPN/PNP)
		K622S-16DT	DC24V 供电, DO 16*DC24V (PNP)
		K622S-16DR	DC24V 供电, DO 16*继电器
		K623S-16DT	DC24V 供电, DI 8*DC24V (NPN/PNP), DO 8*DC24V (PNP)
		*K622S-16DTN	DC24V 供电, DO 16*DC24V (NPN)
		*K633S-06IV	DC24V 供电, AI * 4 : 4-20mA, 1-5V, 0-20mA, 0-10V 12 位分辨率, 精度 0.3% F.S. AO * 2: 4-20mA, 1-5V, 0-20mA, 0-10V
K6	扩展模块	*K631S-04TC	DC24V 供电, 4 通道热电偶输入, 支持 J 型、K 型、E 型、S 型热电偶, 冷端内补偿、外补偿可选 24 位分辨率, 精度 0.1% F.S.
		*K631S-04RD	DC24V 供电, 4 通道热电阻输入, 支持 Pt100, Cu50, Pt1000 电阻形式 支持两线制、三线制或四线制接线方式 24 位分辨率 温度: ±0.6°C 电阻: ±1Ω
		K621-08DX	DI 8*DC24V
		K621-16DX	DI 16*DC24V
		K622-08XR	DO 8*继电器
		K622-16XR	DO 16*继电器
		K622-08DT	DO 8*DC24V
		K622-16DT	DO 16*DC24V
		K623-16DR	DI 8*DC24V, DO 8*继电器
		K623-08DR	DI 4*DC24V, DO 4*继电器
		K623-16DT	DI 8*DC24V, DO 8*DC24V
		K623-08DT	DI 4*DC24V, DO 4*DC24V
	K631-04IV	4 通道模拟量输入, 4-20mA/1-5V/0-20mA/0-10V	
	K631-04RD	4 通道热电阻输入 Pt100, Pt1000, Cu50, 电阻	
	K631-04TC	4 通道热电偶输入, 冷端内补偿、外补偿可选, J 型、K 型、E 型、S 型、T 型	
	K632-02IV	2 通道模拟量输出, 4-20mA/1-5V/0-20mA/0-10V	
	K633-04IV	2 通道模拟量输入, 4-20mA/1-5V/0-20mA/0-10V; 2 通道模拟量输出, 4-20mA/1-5V/0-20mA/0-10V	
	电源模块	K680	扩展电源模块输入电压: AC85~265V; 输出额定电流: 5V 1A/24V 250mA
	K6	CPU 模块	K606-24DT
K606-24AT			AC100-240V 供电, DI 14*DC24V, DO 10*DC24V, 通讯口: 2*RS485, 1*Ethernet, 可连接 1 个扩展 BD 板, 可连接 14 个扩展模块
K606-24DR			DC24V 供电, DI 14*DC24V, DO 10*继电器, 通讯口: 2*RS485, 1*Ethernet, 可连接 1 个扩展 BD 板, 可连接 14 个扩展模块
K606-24AR			AC100-240V 供电, DI 14*DC24V, DO 10*继电器, 通讯口: 2*RS485, 1*Ethernet, 可连接 1 个扩展 BD 板, 可连接 14 个扩展模块
K606EA-30DT			DC24V 供电, DI 14*DC24V, DO 10*DC24V, AI 4*IV, AO 2*IV, 通讯口: 2*RS485, 1*Ethernet, 可连接 2 个扩展 BD 板, 可连接 14 个扩展模块
K606EA-30AT			AC100-240V 供电, DI 14*DC24V, DO 10*DC24V, AI 4*IV, AO 2*IV 通讯口: 2*RS485, 1*Ethernet 可连接 2 个扩展 BD 板 可连接 14 个扩展模块
K608-40DT			DC24V 供电, DI 24*DC24V, DO 16*DC24V, 通讯口: 2*RS485, 1*Ethernet, 可连接 2 个扩展 BD 板, 可连接 14 个扩展模块
K608-40AT			AC100-240V 供电, DI 24*DC24V, DO 16*DC24V, 通讯口: 2*RS485, 1*Ethernet, 可连接 2 个扩展 BD 板, 可连接 14 个扩展模块
扩展 BD 板		K608-40DR	DC24V 供电, DI 24*DC24V, DO 16*继电器, 通讯口: 2*RS485, 1*Ethernet, 可连接 2 个扩展 BD 板, 可连接 14 个扩展模块
		K608-40AR	AC100-240V 供电, DI 24*DC24V, DO 16*继电器, 通讯口: 2*RS485, 1*Ethernet, 可连接 2 个扩展 BD 板, 可连接 14 个扩展模块
		KB6-CAN	提供 1 个 CAN 接口, 1*CAN (CAN2)
		KB6-2COM	提供 2 个串行通信口, 1*RS232 (Port0), 1*RS485 (Port3)
		KB6-4DI	提供 DI 4*DC24V
		KB6-4DO	提供 DO 4*DC24V

注: 1. 继电器输出型号的 CPU 模块(订货号最后位是“R”, 比如 K606-24AR) 不支持高速脉冲输出功能。
2. 带*项为即将推出型号

■ Kinco 可编程控制器模块列表

系列	类型	产品型号	功能描述
K6	CPU模块	K606-24DT	DC24V供电, DI 14*DC24V, DO 10*DC24V, 通讯口:2*RS485, 1*Ethernet, 可连接1个扩展BD板, 可连接14个扩展模块
		K606-24AT	AC100-240V供电, DI 14*DC24V, DO 10*DC24V, 通讯口:2*RS485, 1*Ethernet, 可连接1个扩展BD板, 可连接14个扩展模块
		K606-24DR	DC24V供电, DI 14*DC24V, DO 10*继电器, 通讯口:2*RS485, 1*Ethernet, 可连接1个扩展BD板, 可连接14个扩展模块
		K606-24AR	AC100-240V供电, DI 14*DC24V, DO 10*继电器, 通讯口:2*RS485, 1*Ethernet, 可连接1个扩展BD板, 可连接14个扩展模块
		K606EA-30DT	DC24V供电, DI 14*DC24V, DO 10*DC24V, AI 4*IV, AO 2*IV, 通讯口:2*RS485, 1*Ethernet, 可连接2个扩展BD板, 可连接14个扩展模块
		K606EA-30AT	AC100-240V供电, DI 14*DC24V, DO 10*DC24V, AI 4*IV, AO 2*IV, 通讯口:2*RS485, 1*Ethernet, 可连接2个扩展BD板, 可连接14个扩展模块
		K608-40DT	DC24V供电, DI 24*DC24V, DO 16*DC24V, 通讯口:2*RS485, 1*Ethernet, 可连接2个扩展BD板, 可连接14个扩展模块
		K608-40AT	AC100-240V供电, DI 24*DC24V, DO 16*DC24V, 通讯口:2*RS485, 1*Ethernet, 可连接2个扩展BD板, 可连接14个扩展模块
		K608-40DR	DC24V供电, DI 24*DC24V, DO 16*继电器, 通讯口:2*RS485, 1*Ethernet, 可连接2个扩展BD板, 可连接14个扩展模块
		K608-40AR	AC100-240V供电, DI 24*DC24V, DO 16*继电器, 通讯口:2*RS485, 1*Ethernet, 可连接2个扩展BD板, 可连接14个扩展模块
	扩展BD板	KB6-CAN	提供1个CAN接口, 1*CAN (CAN2)
		KB6-2COM	提供2个串行通信口, 1*RS232(Port0), 1*RS485(Port3)
		KB6-4DI	提供DI 4*DC24V
		KB6-4DO	提供DO 4*DC24V
MK	一体机	MK070E-33DT	控制部分: DC24V供电, DI 16*DC24V, DO 14*DC24V, AI 2*IV, AO 1*IV, 1*USB2.0 slave (显控共用), 2*RS485接口, 4*高速计数通道, 4*高速输出通道, 支持KS系列扩展模块; 显示部分可触控: 700MHz RISC CPU, 128MB Flash + 64MB DDR2, 7"256K色彩TFT显示, 800*480分辨率, 1*USB host, 1*USB slave, 1*以太网接口 (10M/100M自适应)。
		MK070E-32DX	控制部分: DC24V供电, DI 16*DC24V, DO 4*DC24V + 12*继电器, 1*USB2.0 slave (显控共用), 2*RS485接口, 4*高速计数通道, 2*高速输出通道, 支持KS系列扩展模块; 显示部分可触控: 700MHz RISC CPU, 128MB Flash + 64MB DDR2, 7"256K色彩TFT显示, 800*480分辨率, 1*USB host, 1*USB slave, 1*以太网接口 (10M/100M自适应)。
		MK043E-20DT	控制部分: DC24V供电, DI 9*DC24V, DO 9*DC24V, AI 2*IV, 1*USB2.0 slave (显控共用), 2*RS485接口, 4*高速计数通道, 4*高速输出通道, 支持KS系列扩展模块; 显示部分可触控: 700MHz RISC CPU, 128MB Flash + 64MB DDR2, 4.3"256K色彩TFT显示, 480*272分辨率, 1*USB host, 1*以太网接口 (10M/100M自适应)。
		MK070E-27DRT	控制部分: DC24V供电, DI 12*DC24V, DO 12*继电器, AI 3*RD, 1*USB2.0 slave (显控共用), 2*RS485接口, 4*高速计数通道, 4*高速输出通道, 支持KS系列扩展模块; 显示部分可触控: 700MHz RISC CPU, 128MB Flash + 64MB DDR2, 7"256K色彩TFT显示, 800*480分辨率, 1*USB host, 1*USB slave, 1*以太网接口 (10M/100M自适应)。
		MK043E-20DTC	控制部分: DC24V供电, DI 9*DC24V, DO 9*DC24V, AI 2*TC, 1*USB2.0 slave (显控共用), 2*RS485接口, 4*高速计数通道, 2*高速输出通道, 支持KS系列扩展模块; 显示部分可触控: 700MHz RISC CPU, 128MB Flash + 64MB DDR2, 4.3"256K色彩TFT显示, 480*272分辨率, 1*USB host, 1*以太网接口 (10M/100M自适应)。
		MK043E-27DT	控制部分: DC24V供电, DI 10*DC24V, DIO 4*DC24V, DO 10*继电器, AI 2*IV, AO 1*IV, 1*USB2.0 slave (显控共用), 2*RS485接口, 4*高速计数通道, 4*高速输出通道, 支持KS系列扩展模块; 显示部分可触控: 700MHz RISC CPU, 128MB Flash + 64MB DDR2, 4.3"256K色彩TFT显示, 480*272分辨率, 1*USB host, 1*以太网接口 (10M/100M自适应), 1*RS232。
K2	CPU模块	K205-16DT	DC20.4-28.8V供电, DI 6*DC24V, DIO 4*DC24V, DO 6*DC24V, USB2.0编程口, 2个RS485通信口, 不可带扩展模块
		K205-16DR	DC20.4-28.8V供电, DI 6*DC24V, DIO 4*DC24V, DO 6*继电器, USB2.0编程口, 2个RS485通信口, 不可带扩展模块
		K205EX-22DT	DC20.4-28.8V供电, DI 8*DC24V, DIO 6*DC24V, DO 8*DC24V, USB2.0编程口, 2个RS485通信口, 不可带扩展模块
		K205EA-18DT	DC20.4-28.8V供电, DI 8*DC24V, DO 8*DC24V, AI 1*IV, AO 1*IV, USB2.0编程口, 2个RS485通信口, 不可带扩展模块
		K204ET-16DT	DC20.4V~28.8V供电, DI 8*DC24V, DO 6*DC24V, AI 1*IV, AO 1*IV, USB2.0编程口, 1*Ethernet, 2*RS485通信口, 不可带扩展模块
		K209M-56DT	DC20.4V~28.8V供电, DI 32*DC24V, DO 24*DC24V, USB2.0编程口, 2*RS485通信口, 2*CAN, 1*扩展口可带KS系列扩展模块(也可同时用做CAN接口, 支持CAN自由通信)
		K209EA-50DX	DC20.4-28.8V供电, DI 22*DC24V, DO 8*晶体管+12*继电器, AI 6*IV, AO 2*IV, USB2.0编程口, 3个串行通信口 (1*RS232 2*RS485), 不可带扩展模块
KS	扩展模块	KS122-12XR	DC20.4-28.8V供电, DO 12*继电器, 可作为Modbus 从站
		KS123-14DR	DC20.4-28.8V供电, DI 8*DC24V, DO 6*继电器, 可作为Modbus 从站
		KS133-06IV	DC20.4-28.8V供电, 4通道模拟量输入/2通道模拟量输出可选4-20mA/1-5V/0-20mA/0-10V, 可作为Modbus 从站
		KS121-16DX	DC20.4V~28.8V供电, DI 16*DC24V, 可作为Modbus从站
		KS122-14DT	DC20.4V~28.8V供电, DO 14*晶体管, 可作为Modbus从站
		KS131-04RD	DC20.4V~28.8V供电, 4通道热电阻输入, 二线、三线制或四线制, PT100, PT1000, Cu50, R, 可作为Modbus从站

KC100系列

通用精易型高性能矢量变频器



电压等级	单相220V机型	0.4-2.2kw
	三相380V机型	0.75-5.5kw

远程通信	支持485标准MODBUS通讯协议
------	-------------------

端子配置	4路数字量输入	1路模拟量输入
	1路继电器输出	1路模拟量输出
	1路DO输出	1路485通信

■ KC100系列变频器规格型号与技术参数

变频器型号	电源容量kVA	输入电流A	输出电流A	适配电机kW
单相220V,50/60Hz				
KC100-2S-0R40G	1.0	5.3	2.5	0.4
KC100-2S-0R75G	1.5	8.2	4.0	0.75
KC100-2S-01R5G	3.0	14.0	7.5	1.5
KC100-2S-02R2G	4.0	23.0	10.0	2.2
三相380V,50/60Hz				
KC100-4T-0R75G	1.5	3.4	2.3	0.75
KC100-4T-01R5G	3.0	5.0	3.7	1.5
KC100-4T-02R2G	4.0	5.8	5.5	2.2
KC100-4T-03R7G	5.9	10.5	8.8	3.7
KC100-4T-05R5G	8.5	14.5	13.0	5.5

■ 适用行业

- 可广泛应用于污水处理、制造业生产线、风机通风系统、物流运输空调冷却系统、木工机械、及各种自动化生产设备等行业。

FV20系列变频器

规格型号FV20, 高性价比高性能矢量变频器,
功率范围涵盖400W~1000kW(更大功率可咨询订制)。



主要特性

- 内置EMC滤波器, 优化EMC现场设备电气环境;
- 低速大转矩, 转矩脉动小, 自动限流, 避免突加负载或其他原因造成的过流故障;
- 优化结构设计, 功率密度高, 45kW及以下内置制动单元;
- 严格的可靠性设计, 支持公司后台监控软件。

技术指标

项目	项目描述	
输入	额定电压;频率	单相220V 50Hz/60Hz; 三相380V 50Hz/60Hz; 三相220V 50Hz/60Hz
	允许电压工作范围	4T:320V~460V; 2T/2S:180V~260V; 电压失平衡率: < 3%; 频率: ± 5%
输出	电压	0~ 额定输入电压
	频率	0Hz~300Hz(0Hz~3000Hz定制)
	过载能力	G型: 150% 额定电流1分钟, 180% 额定电流10秒; L型: 110% 额定电流1分钟, 150% 额定电流1秒
主要控制性能	控制方式	无PG磁通矢量控制, 带PG磁通矢量控制, V/F控制
	调制方式	空间矢量PWM调制
	起动转矩	0.5Hz时150%额定转矩(无PG磁通矢量控制), 0.0Hz时200%额定转矩(带PG磁通矢量控制)
	频率精度	数字设定:最大频率×±0.01%; 模拟设定:最大频率×±0.2%
	频率分辨率	数字设定: 0.01Hz; 模拟设定:最大频率×0.1%
	转矩提升	手动转矩提升0%~30.0%(仅V/F模式有效)
	V/F曲线	四种方式: 1种用户设定V/F曲线方式和3种降转矩特性曲线方式(2.0次幂、1.7次幂、1.2次幂)
	加减速曲线	直线或S曲线加减速方式; 四种加减速时间
客户化功能	自动限流	对运行期间电流自动限制, 防止频繁过流故障跳闸
	点动	点动频率范围: 0.00Hz~50.00Hz; 点动加减速时间0.1~60.0秒可设, 点动间隔时间可设
运行功能	多段速运行	通过控制端子实现多段速运行
	运行令通道	操作面板给定、控制端子给定、通讯控制, 可通过多种方式切换
	频率给定通道	数字给定、模拟电压给定、模拟电流给定、脉冲给定
	辅助频率给定	实现灵活的辅助频率微调、频率合成
	脉冲输出端子	0.1kHz~100kHz的脉冲方波信号输出, 可实现设定频率、输出频率等物理量的输出
操作面板	模拟输出端子	2路模拟信号输出, 分别可选0/4~20mA或0/2~10V, 可实现设定频率、输出频率等物理量的输出
	LED显示	可显示设定频率、输出频率、输出电压、输出电流等20种参数
	参数拷贝	使用操作面板可实现参数的快速复制
环境	按键锁定和功能选择	实现按键的部分或全部锁定, 定义部分按键的作用范围, 以防止误操作
	保护功能	过流保护、过压保护、欠压保护、过热保护、过载保护、缺相保护(可选)等
	使用场所	室内, 不受阳光直射, 无尘埃、腐蚀性气体、可燃性气体、油雾、水蒸汽、滴水或盐份
	海拔高度	1000米以上降额使用, 每升高1000米降额10%
	环境温度	-10°C~+40°C(环境温度在40°C~50°C, 请降额使用)
	湿度	5%~95%RH, 无水珠凝结
	振动	小于5.9米/秒 ² (0.6g)
结构	存储温度	-40°C~+70°C
	防护等级	IP20
	冷却方式	自冷, 风冷, 带风扇控制
	安装方式	壁挂式, 立柜式
效率	45kW及以下≥93%; 55kW及以上≥95%	

FV20系列变频器

FV20系列变频器技术规格

变频器型号	电源容量 KVA	输入电流 A	输出电流 A	适配电机 KW
单相220V,50/60Hz				
FV20-2S-0004G	1.0	5.3	2.5	0.4
FV20-2S-0007G	1.5	8.2	4.0	0.75
FV20-2S-0015G	3.0	14.0	7.5	1.5
FV20-2S-0022G	4.0	23.0	10.0	2.2
三相380V,50/60Hz				
FV20-4T-0007G/0015L	1.5	3.4	2.3	0.75
FV20-4T-0015G/0022L	3.0	5.0	3.7	1.5
FV20-4T-0022G/0037L	4.0	5.8	5.5	2.2
FV20-4T-0037G/0055L	5.9	10.5	8.8	3.7
FV20-4T-0055G/0075L	8.5	14.5	13.0	5.5
FV20-4T-0075G/0110L	11.0	20.5	17.0	7.5
FV20-4T-0110G/0150L	17.0	26.0	25.0	11
FV20-4T-0150G/0185L	21.0	35.0	32.0	15
FV20-4T-0185G/0220L	24.0	38.5	37.0	18.5
FV20-4T-0220G/0300L	30.0	46.5	45.0	22.0
FV20-4T-0300G/0370L	40.0	62.0	60.0	30.0
FV20-4T-0370G/0450L	50.0	76.0	75.0	37.0
FV20-4T-0450G/0550L	60.0	92.0	90.0	45.0
FV20-4T-0550G/0750L	72.0	113.0	110.0	55.0
FV20-4T-0750G/0900L	100.0	157.0	152.0	75.0
FV20-4T-0900G/1100L	116.0	180.0	176.0	90.0
FV20-4T-1100G/1320L	138.0	260.0	210.0	110.0
FV20-4T-1320G/1600L	167.0	232.0	252.0	132.0
FV20-4T-1600G/1850L	200.0	282.0	304.0	160.0
FV20-4T-1850G/2000L	230.0	326.0	350.0	185.0
FV20-4T-2000G/2200L	250.0	352.0	380.0	200.0
FV20-4T-2200G/2500L	280.0	385.0	426.0	220.0
FV20-4T-2500G/2800L	320.0	437.0	470.0	250.0
FV20-4T-2800G/3150L	445.0	491.0	520.0	280.0
FV20-4T-3150G/3550L	500.0	580.0	600.0	315.0
FV20-4T-3550G/4000L	565.0	624.0	665.0	355.0
FV20-4T-4000G/4500L	630.0	670.0	690.0	400.0
FV20-4T-6000G	990.0	1035.0	1050.0	600.0
FV20-4T-8000G	1250.0	1300.0	1350.0	800.0
FV20-4T-10000G	1500.0	1650.0	1725.0	1000.0

CV20系列变频器



■ 主要特性

- 输出频率0~300Hz (0~800Hz可订制)
- V/F控制和可设定的V/F曲线
- 载波频率6kHz
- 内置Modbus, RS485波特率最大可达19200bps

■ CV20系列技术规格

型号	CV20-2S-0004G	CV20-2S-0007G	CV20-2S-0015G	CV20-4T-0007G	CV20-4T-0015G	CV20-4T-0022G	CV20-4T-0037G	
适配电机功率 (kW)	0.4	0.75	1.5	0.75	1.5	2.2	3	
输入	额定电压/频率	单相 200V~240V、50/60Hz		三相 380V~440V、50/60Hz				
	允许电压范围	180V~260V、电压失衡率:<3%、频率:±5%		320V~460V、电压失衡率:<3%、频率:±5%				
	额定电流 (A)	5.3	8.2	14.0	3.4	5.0	5.8	10.5
输出	电压 (V)	0~额定输入电压		0~额定输入电压				
	额定电流 (A)	2.5	4.0	7.5	2.3	3.7	5.5	7.8
	过载能力	150% 额定电流 1分钟、180% 额定电流 10秒						
防护等级	IP20							
冷却方式	风冷							