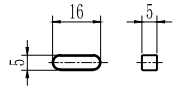
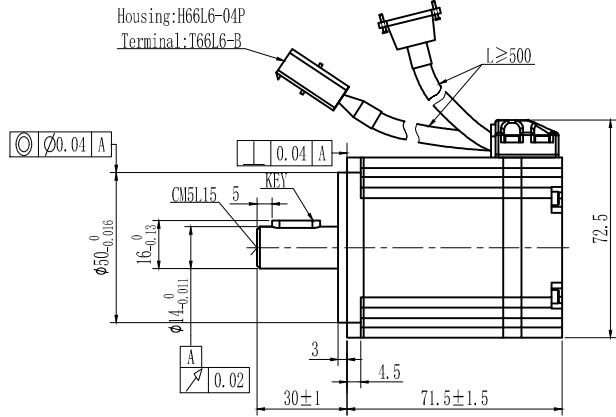


角号 PIN	定义 FUNCTION	颜色 COLOR	线径 WIRE GAGE	 壳体 Housing:H66L6-04P 针 Terminal:T66L6-B
1	U相 MOTOR U	黄 YELLOW	16AWG	
2	V相 MOTOR V	红 RED		
3	W相 MOTOR W	黑 BLACK		
4	接地 MOTOR PE	黄绿 YELLOW/GREEN		

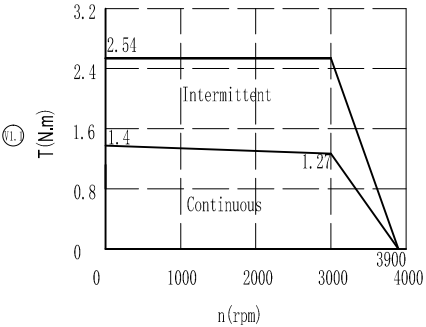
动力线 Power Wire



KEY

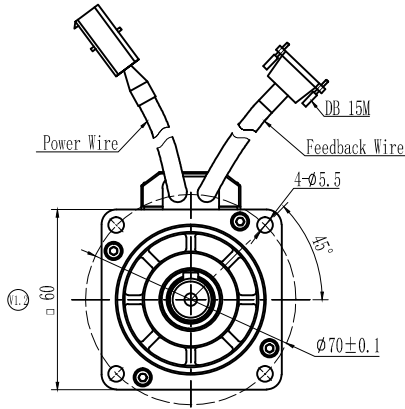


Performance Curve




角号 PIN	定义 FUNCTION	颜色 COLOR	线径 WIRE GAGE	角号 PIN	定义 FUNCTION	颜色 COLOR	线径 WIRE GAGE	 DB 15M
1	DC +5V	红 RED	28AWG	9	W	白 WHITE	28AWG	
2	GND	黑 BLACK		10	V	灰 GRAY		
3	NC	NC		11	/Z	黄黑 YELLOW/BLACK		
4	U	棕 BROWN		12	/B	绿黑 GREEN/BLACK		
5	/U	棕黑 BROWN/BLACK		13	/A	蓝黑 BLUE/BLACK		
6	Z	黄 YELLOW		14	/W	白黑 WHITE/BLACK		
7	B	绿 GREEN		15	/V	灰黑 GRAY/BLACK		
8	A	蓝 BLUE						

反馈线 Feedback Wire



技术参数 Technical Data

极数 No. of poles	10
直流母线电压 DC Link Voltage U_{dc} (V)	48
额定功率 Rated Power P_N (W)	400
额定转矩 Rated Torque T_N (N.m)	1.27
额定转速 Rated Speed n_n (rpm)	3000
额定电流 Rated Current I_N (A)	10.6
最大转矩 Maximum torque T_s (N.m)	2.54
最大电流 Maximum Current I_s (A)	21.2
连续静态转矩 Standstill torque T_s (N.m)	1.4
连续静态电流 Standstill Current I_s (A)	11.7
线电阻 Resistance line-line R_L (Ω)	0.258
线电感 Inductance line-line L_L (mH)	0.44
电气时间常数 Electrical time constant τ_e (ms)	1.71
机械时间常数 Mechanical time constant τ_m (ms)	0.67
反电势常数 Voltage constant K_e (V/krpm)	8
转矩常数 Torque constant K_t (Nm/A)	0.132
转动惯量 Rotor moment of inertia J_m (Kg.cm ²)	0.26
最大径向力 Max. radial force F_r (N)	40
最大轴向力 Max. axial force F_a (N)	30
反馈装置 Feed back device	Incremental 2500ppr Magnetic Encoder
绝缘等级 Insulation class	F
防护等级 Protection level	IP54
重量 Weight (Kg)	0.9
温升测试条件	安装铝散热板255X255X8, 机壳表面温升小于60K。

VER	DESCRIPTION OF CHANGE	(1)	KA220052	WYD	SL	22-2-22	DESIGN	DATE	P/NO.	9.7251SS
(1)	增加曲线。	VER	ECN NO.	CHANGE	APP'D	DATE	WYD	21-3-19	TITLE Outside Drawing	
(2)	前端盖外形更改,增加轴向力,径向力。	FINAL TOLERANCE REFERENCE GB/T 1804-m Unit:mm LINER ≤6 ±0.1 >6~30 ±0.2 >30~120 ±0.3 >120~400 ±0.5			MATERIAL		CHECK	21-3-19	USED ON	SMC60S-0040-30WAK-5DCH
	LS									
	APPROVE							SCALE:	VER: V1.2	
	SL						21-3-19			
								FIRST ANGLE PROJECTION 		SHEET 1 OF 1